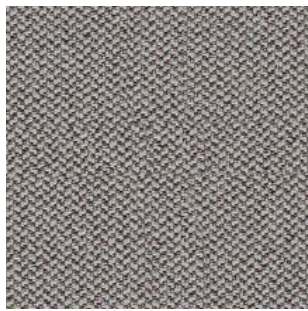


# **LD Seating**

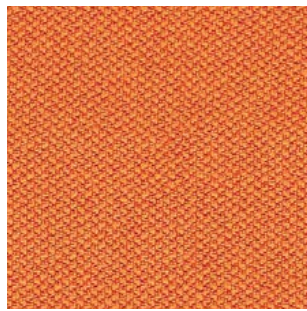
**Fabrics**



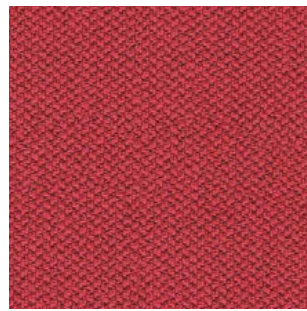




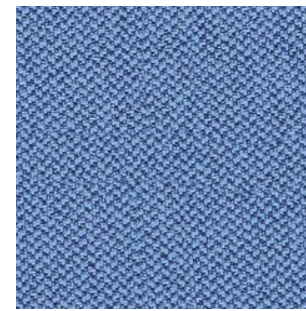
CSE02



CSE05



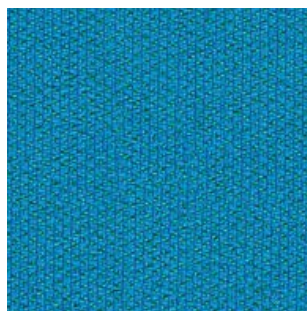
CSE06



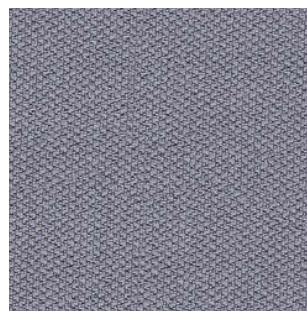
CSE08



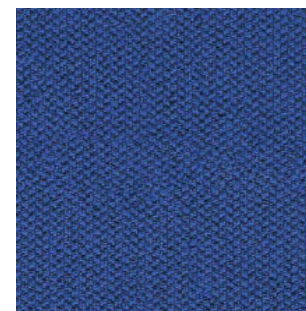
CSE09



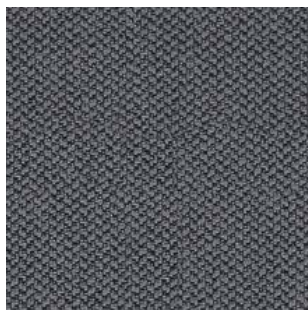
CSE10



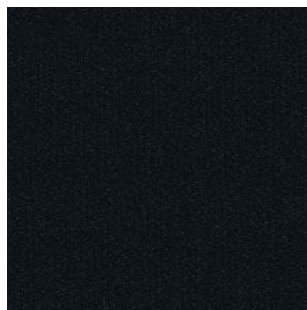
CSE11



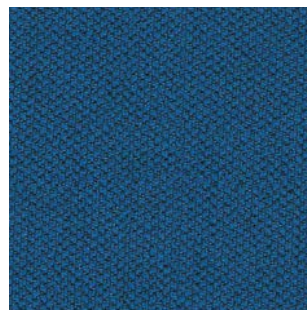
CSE12



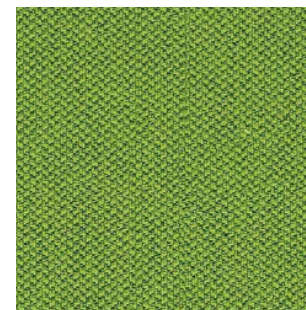
CSE13



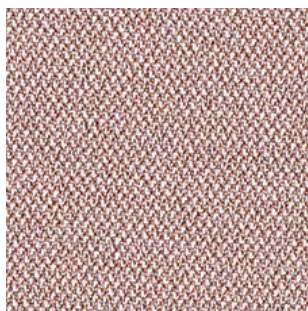
CSE14



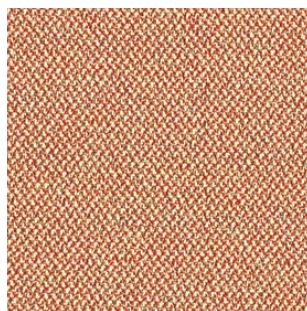
CSE15



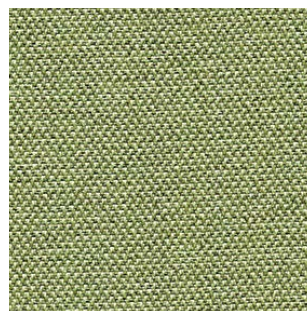
CSE16



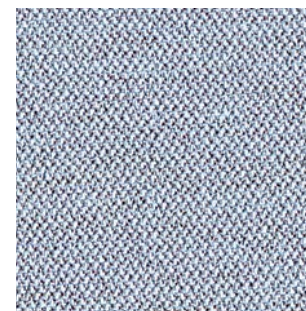
CSE24



CSE25



CSE34



CSE39

<b>Composition / Složení / Zusammensetzung</b>	100% Polyester	
<b>Weight / Váha / Gewicht</b>	320 g/m <sup>2</sup>	
<b>Width / Šířka / Breite</b>	140cm	
<b>Abrasion resistance / Oděruvzdornost / Scheuerfestigkeit</b>	Martindale 100 000 cycles	EN ISO 12947
<b>Light fastness / Stálobarevnost na světle / Lichtechtheit</b>	5	EN ISO 105-B02
<b>Fastness to rubbing / Stálobarevnost v oděru / Reibechtheit</b>	4	EN ISO 105-X12
<b>Pilling / Žmolkování / Pilling</b>	4-5	EN ISO 12945-2
<b>Flammability / Ohnivzdornost / Feuersicherung</b>		EN 1021-1&2, CAL TB 117, BS 7176 Low Hazard

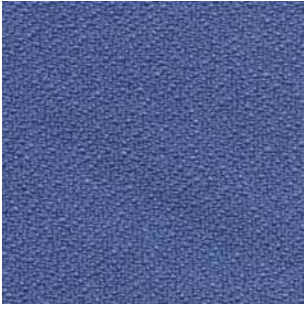
- For standard care regularly use vacuum cleaner. Clean with damp cloth.
- Shades of upholstery fabrics may differ slightly within the various batches of delivery.

- Pro běžné čištění a údržbu pravidelně vysávejte vysavačem. V případě potřeby čistěte hadříkem navlhčeným vodou.
- Odstíny potahových látek mohou mít mírné odchylky v rámci různých dodávek.

- Zur standardmäßigen Pflege bitte regelmäßig absaugen. Reinigen Sie den Stoff mit einem feuchten Tuch.
- Bei Stoffen sind handelsübliche Farbabweichungen je nach Produktionscharge möglich.



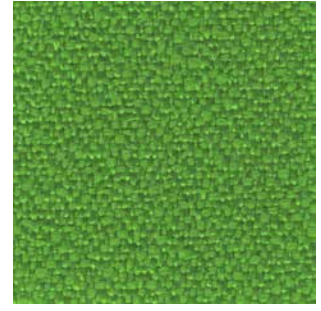
Fabrics / Látky / Stoffe



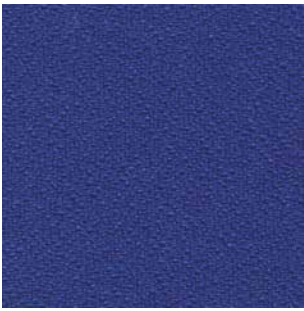
**D6003**



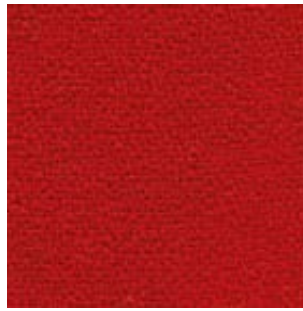
**D3012**



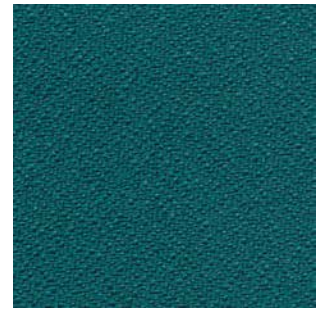
**D7048**



**D6016**



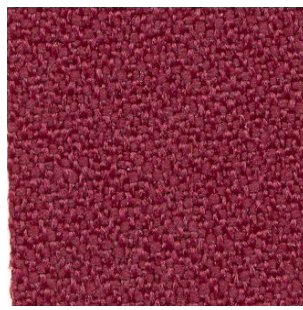
**D4011**



**D7008**



**D6098**



**D4017**



**D1008**



**D8033**



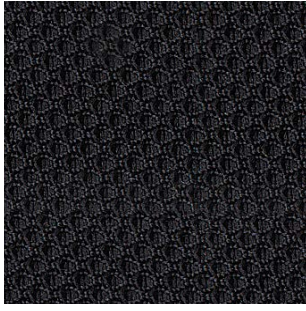
**D8010**



**D2036**

<b>Composition / Složení / Zusammensetzung</b>	100% Polyester	
<b>Weight / Váha / Gewicht</b>	250 g/m <sup>2</sup>	
<b>Width / Šířka / Breite</b>	140 cm	
<b>Abrasion resistance / Oděruvzdornost / Scheuerfestigkeit</b>	Martindale 150 000 cycles	EN ISO 12947-2
<b>Light fastness / Stálobarevnost na světle / Lichtechtheit</b>	6	EN ISO 105-B02
<b>Fastness to rubbing / Stálobarevnost v oděru / Reibecktheit</b>	4-5	EN ISO 105- X12
<b>Pilling / Žmolkování / Pilling</b>	5	EN ISO 12945-2
<b>Flammability / Ohnivzdornost / Feuersicherung</b>		EN 1021-1&2, CAL TB 117, BS 5852 Crib 5

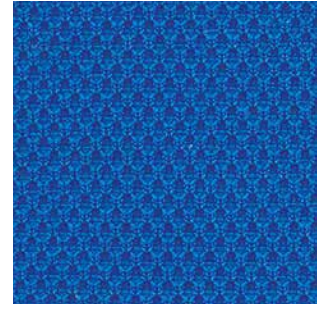
- For standard care regularly use vacuum cleaner. Clean with damp cloth.
- Shades of upholstery fabrics may differ slightly within the various batches of delivery.
- Pro běžné čištění a údržbu pravidelně vysávejte vysavačem. V případě potřeby čistěte hadříkem navlhčeným vodou.
- Odstíny potahových látek mohou mít mírné odchylky v rámci různých dodávek.
- Zur standardmäßigen Pflege bitte regelmäßig absaugen. Reinigen Sie den Stoff mit einem feuchten Tuch.
- Bei Stoffen sind handelsübliche Farbabweichungen je nach Produktionscharge möglich.



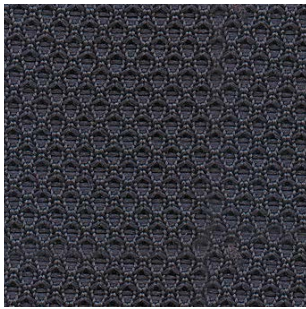
F8033



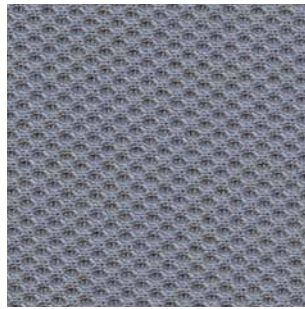
F8006



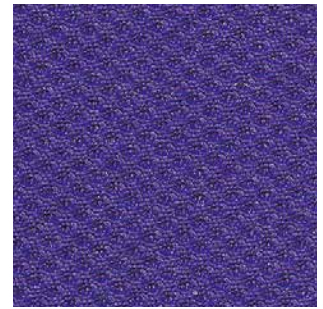
F6071



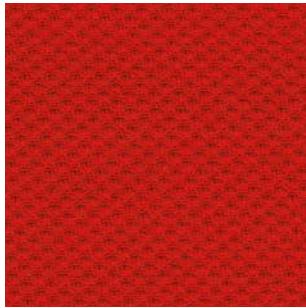
F8017



F8032



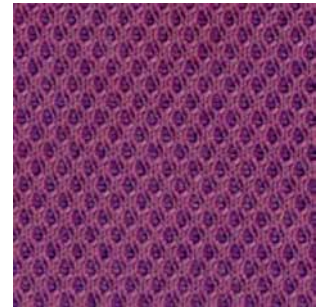
F5096



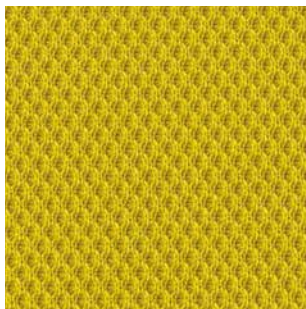
F4028



F3082



F5003

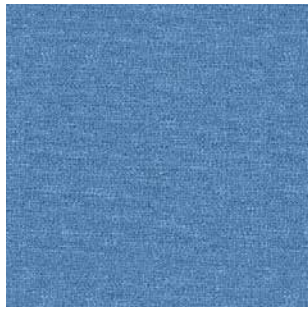


F7025

<b>Composition / Složení / Zusammensetzung</b>	100% Polyester	
<b>Weight / Váha / Gewicht</b>	400 g/m <sup>2</sup>	
<b>Width / Šířka / Breite</b>	140 cm	
<b>Abrasion resistance / Oděruvzdornost / Scheuerfestigkeit</b>	Martindale 85 000 cycles	EN ISO 12947-2
<b>Light fastness / Stálobarevnost na světle / Lichtechtheit</b>	6	EN ISO 105-B02
<b>Fastness to rubbing / Stálobarevnost v oděru / Reibechtheit</b>	4-5	EN ISO 105-X12
<b>Pilling / Žmolkování / Pilling</b>	5	EN ISO 12945-2
<b>Flammability / Ohnivzdornost / Feuersicherung</b>		EN 1021-1&2, BS 7176 Low Hazard

- For standard care regularly use vacuum cleaner. Clean with damp cloth.
- Shades of upholstery fabrics may differ slightly within the various batches of delivery.
- Pro běžné čištění a údržbu pravidelně vysávejte vysavačem. V případě potřeby čistěte hadříkem navlhčeným vodou.
- Odstíny potahových látek mohou mít mírné odchylky v rámci různých dodávek.
- Zur standardmäßigen Pflege bitte regelmäßig absaugen. Reinigen Sie den Stoff mit einem feuchten Tuch.
- Bei Stoffen sind handelsübliche Farbabweichungen je nach Produktionscharge möglich.

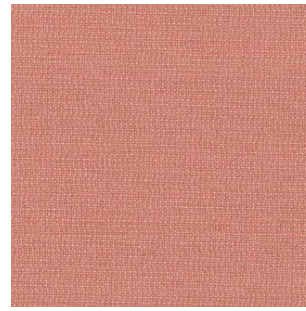




ACT22



ACT16



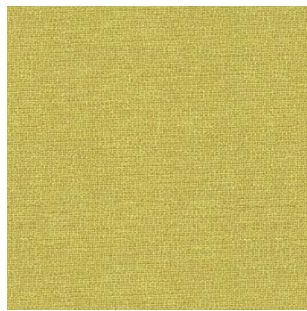
ACT07



ACT29



ACT26



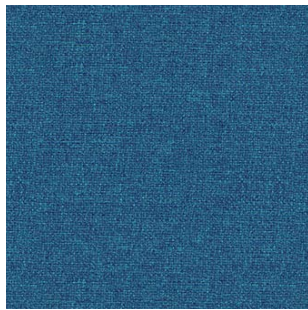
ACT13



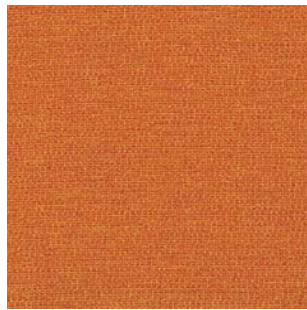
ACT05



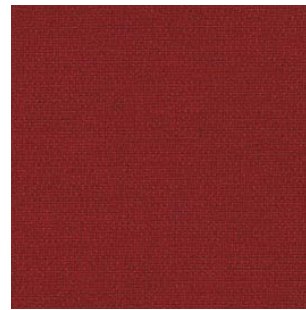
ACT15



ACT23



ACT02



ACT04



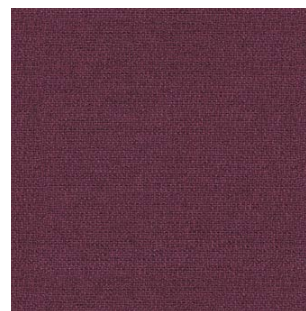
ACT30



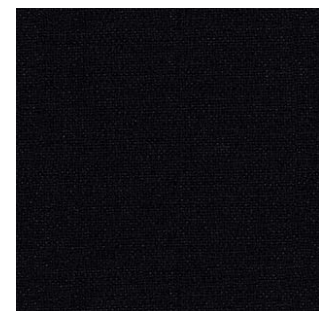
ACT24



ACT18



ACT06



ACT31

# Aspect

Category

2

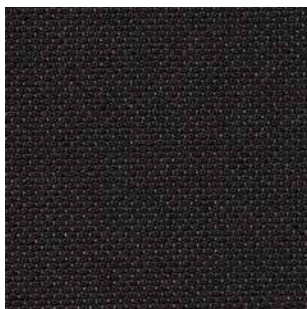
<b>Composition / Složení / Zusammensetzung</b>	75% Polyester – Trevira CS, 25% Polyester	
<b>Weight / Váha / Gewicht</b>	325 g/m <sup>2</sup>	
<b>Width / Šířka / Breite</b>	140 cm	
<b>Abrasion resistance / Oděruvzdornost / Scheuerfestigkeit</b>	Martindale 50 000 cycles	EN ISO 12947-2
<b>Light fastness / Stálobarevnost na světle / Lichtechtheit</b>	5	EN ISO 105-B02
<b>Fasteness to rubbing / Stálobarevnost v oděru / Reibechtheit</b>	4	EN ISO 105-X12
<b>Pilling / Žmolkování / Pilling</b>	5	EN ISO 12945-2
<b>Flammability / Ohnivzdornost / Feuersicherung</b>		EN 1021-1&2, BS 7176 Medium Hazard, Önorm B 3825 & A 3800-1, DIN 4102 B1

- For standard care regularly use vacuum cleaner. Clean with damp cloth.
- Shades of upholstery fabrics may differ slightly within the various batches of delivery.

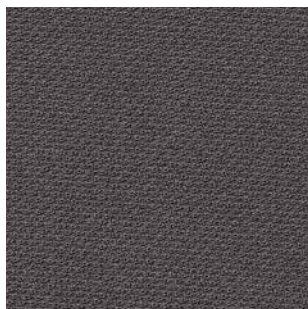
- Pro běžné čištění a údržbu pravidelně vysávejte vysavačem. V případě potřeby čistěte hadříkem navlhčeným vodou.
- Odstíny potahových látek mohou mít mírné odchylky v rámci různých dodávek.

- Zur standardmäßigen Pflege bitte regelmäßig absaugen. Reinigen Sie den Stoff mit einem feuchten Tuch.
- Bei Stoffen sind handelsübliche Farbabweichungen je nach Produktionscharge möglich.

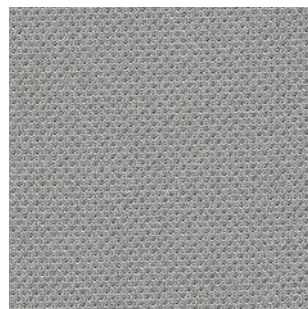




60999



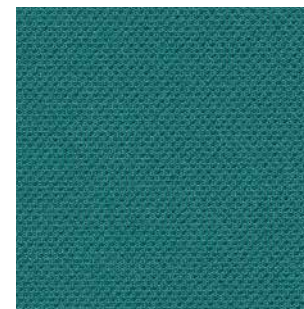
60025



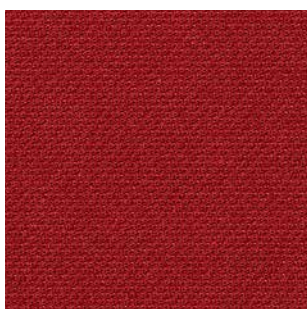
60011



65037



67030



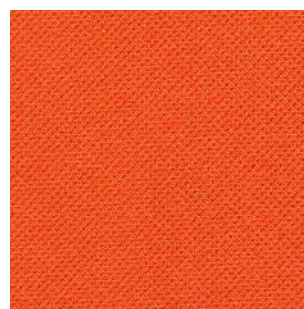
64092



64089



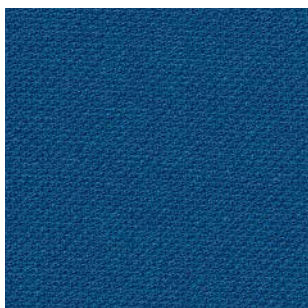
63056



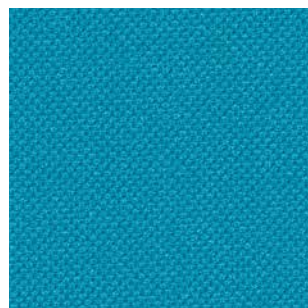
63034



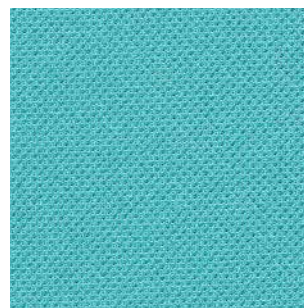
66057



66062



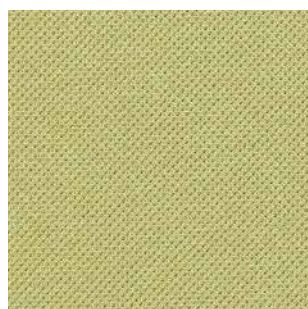
66086



66063



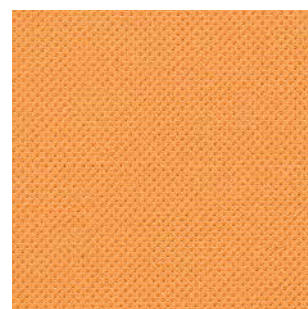
68099



68054



61078



63033



# Style Category 2

<b>Composition / Složení / Zusammensetzung</b>	100% Polyester	
<b>Weight / Váha / Gewicht</b>	353 g/m <sup>2</sup>	
<b>Width / Šířka / Breite</b>	150 cm	
<b>Abrasion resistance / Oděruvzdornost / Scheuerfestigkeit</b>	Martindale 110 000 cycles	EN ISO 12947-2
<b>Light fastness / Stálobarevnost na světle / Lichtechtheit</b>	5-7	EN ISO 105-B02
<b>Fasteness to rubbing / Stálobarevnost v oděru / Reibechtheit</b>	4-5	EN ISO 105-X12
<b>Pilling / Žmolkování / Pilling</b>	4-5	EN ISO 12945-2
<b>Flammability / Ohnivzdornost / Feuersicherung</b>		EN 1021-1&2, CAL TB 117, Önorm B 3825 B1 3800-Q1 UK

- For standard care regularly use vacuum cleaner. Clean with damp cloth.
- Shades of upholstery fabrics may differ slightly within the various batches of delivery.

- Pro běžné čištění a údržbu pravidelně vysávejte vysavačem. V případě potřeby čistěte hadříkem navlhčeným vodou.
- Odstíny potahových látek mohou mít mírné odchylky v rámci různých dodávek.

- Zur standardmäßigen Pflege bitte regelmäßig absaugen. Reinigen Sie den Stoff mit einem feuchten Tuch.
- Bei Stoffen sind handelsübliche Farbabweichungen je nach Produktionscharge möglich.



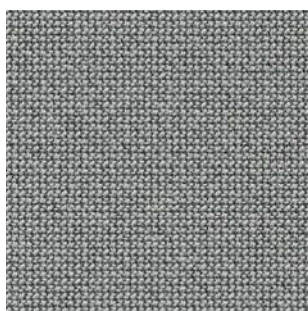
**CR60019**



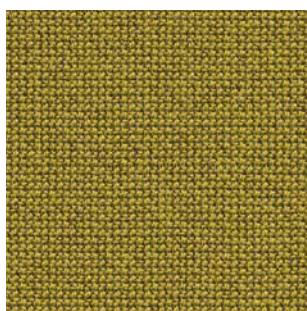
**CR60110**



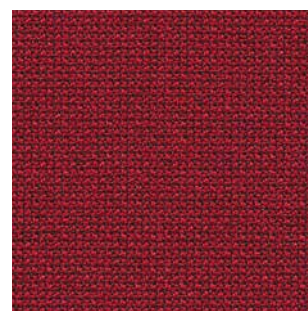
**CR60111**



**CR60112**

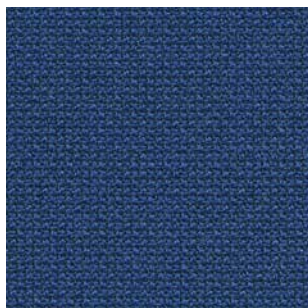


**CR62084**



**CR64013**

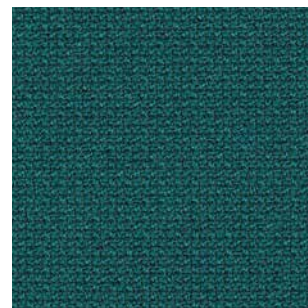
Fabrics / Látky / Stoffe



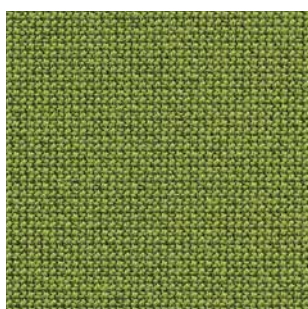
**CR65105**



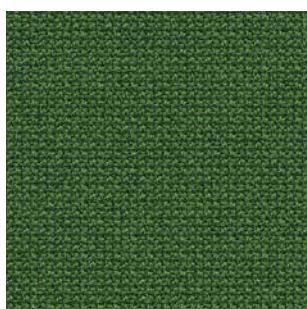
**CR66167**



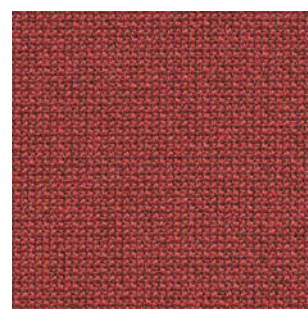
**CR67084**



**CR68180**



**CR68183**

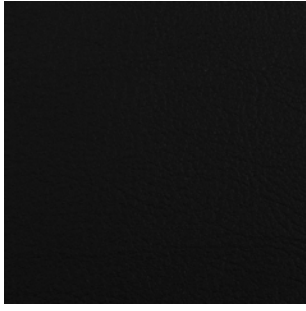


**CR64197**

<b>Composition / Složení / Zusammensetzung</b>	98% Recycled Polyester, 2% Polyester	
<b>Weight / Váha / Gewicht</b>	300 g/m <sup>2</sup>	
<b>Width / Šířka / Breite</b>	140 cm	
<b>Abrasion resistance / Oděruvzdornost / Scheuerfestigkeit</b>	Martindale 100 000 cycles	EN ISO 12947-2
<b>Light fastness / Stálobarevnost na světle / Lichtechtheit</b>	5-8	EN ISO 105-B02
<b>Fastness to rubbing / Stálobarevnost v oděru / Reibechtheit</b>	4-5	EN ISO 105-X12
<b>Pilling / Žmolkování / Pilling</b>	4-5	EN ISO 12945-2
<b>Flammability / Ohnivzdornost / Feuersicherung</b>		EN 1021-1&2, CAL TB 117, BS 5852 Part 1 0,1 Cigarette & Match

- For standard care regularly use vacuum cleaner. Clean with damp cloth.
- Shades of upholstery fabrics may differ slightly within the various batches of delivery.
- Pro běžné čištění a údržbu pravidelně vysávejte vysavačem. V případě potřeby čistěte hadříkem navlhčeným vodou.
- Odstíny potahových látek mohou mít mírné odchylky v rámci různých dodávek.
- Zur standardmäßigen Pflege bitte regelmäßig absaugen. Reinigen Sie den Stoff mit einem feuchten Tuch.
- Bei Stoffen sind handelsübliche Farbabweichungen je nach Produktionscharge möglich.





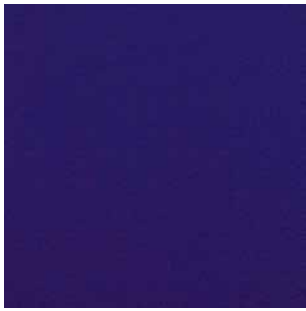
V9035



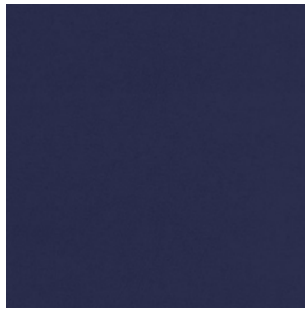
V4041



V2074



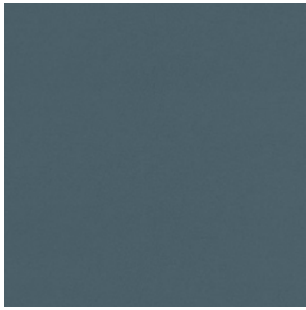
V3067



V3068



V4003



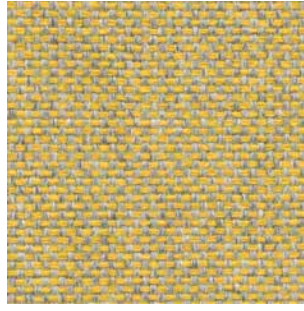
V4043

<b>Composition / Složení / Zusammensetzung</b>	Topcoat: 100% Vinyl / Backing: 100% Polyester Hi-Loft	
<b>Weight / Váha / Gewicht</b>	650 g/m <sup>2</sup>	
<b>Width / Šířka / Breite</b>	137 cm	
<b>Abrasion resistance / Oděruvzdornost / Scheuerfestigkeit</b>	Martindale 300 000 cycles	EN ISO 12947
<b>Light fastness / Stálobarevnost na světle / Lichtechtheit</b>	5	EN ISO 105-B02
<b>Flammability / Ohnivzdornost / Feuersicherung</b>	EN 1021-1&2, NF P 92-503/M2, CAL TB 117, DIN 4102 B2	
<b>Features / Vlastnosti / Eigenschaften</b>	<ul style="list-style-type: none"> <li>• Resistance to blood, urine and oil / Odolnost vůči krvi, moči, oleji / Ölbeständig, blutbeständig und urinbeständig</li> <li>• Antifungal and antibacterial protection / Ochrana proti plísním a bakteriím / Antifungielle und antibakterielle Ausstattung</li> <li>• Antimycotic protection / Antimykózní ochrana / Antimykotische Ausstattung</li> </ul>	

- Certain clothing and accessory dyes (such as those used on denim jeans) may migrate to lighter colors. This phenomenon is increased by humidity and temperature and is irreversible. LD Seating will not assume responsibility for dye transfer caused by external contaminants and possible permanent staining caused by this phenomenon.
- CARE AND CLEANING:
  - The Vinyl should be cleaned periodically in order to maintain its appearance and prevent build-up of dirt and contaminants.
  - Any stay, spills, or soiling should be cleaned up promptly to prevent the possibility of permanent staining.
  - Use soft soapy solutions or special cleaning products for vinyl fabrics to remove stains on the surface of the material. Remove only with a damp white cloth.
  - Lacquers, strong cleaners, detergents, xylene-based solutions, acetone, or ketone (MEK) cause immediate damage and contribute to the deterioration of the material. The use of such cleaners is at the owner's risk.
- U některých látek a přídavných barev (např. ty používané v džínovině) může dojít k zbarvení světlejších odstínů. Tento jev je nevratný a zesiluje ho vlhkost a teplota. LD Seating nepřebírají jakoukoli odpovědnost za změnu zbarvení zapříčiněnou vnějšími znečišťujícími látkami a možným trvalým znečištěním zapříčiněným tímto jevem.
- PÉČE A ČIŠTĚNÍ:
  - Vinyl by se měl čistit pravidelně, aby byl zachován jeho vzhled a předešlo se vytvoření nánosu špíny a znečišťujících látek.
  - Jakékoli skvrny či znečištění by se měly odstranit okamžitě, aby se předešlo trvalému znečištění.
  - K odstranění skvrn na povrchu materiálu používejte mýdlové roztoky nebo speciální čisticí produkty na vinylové látky. Vždy používejte vlhký bílý hadřík.
  - Laky, silná čisticidla, detergenty, xylénové roztoky, aceton nebo keton (MEK) způsobují okamžité poškození a přispívají ke zničení materiálu. Použití těchto čisticidel je na vlastní nebezpečí majitele.
- Die Farbstoffe bestimmter Textilien und Accessoires (z.B. Jeans) können auf hellere Oberflächen abfärben. Dieser Effekt nimmt mit steigender Feuchtigkeit und Temperatur zu und ist irreversibel. LD Seating haften weder für das Abfärben durch externe Stoffe oder verunreinigende Substanzen, noch für eine eventuell dadurch entstehende permanente Verschmutzung / Verfärbung.
- PFLEGE- UND REINIGUNGSANLEITUNG:
  - Das Material sollte in regelmäßigen Abständen gereinigt werden, um das Aussehen zu erhalten und ein Ansammeln von Schmutz und Verunreinigungen zu vermeiden. Je nach Nutzungshäufigkeit und Beanspruchung ist eine häufigere Reinigung notwendig.
  - Flecken, Schmutz und jegliche Substanzen, die auf das Material gelangen, sollten unverzüglich entfernt werden, um eine permanente Verschmutzung zu vermeiden.
  - Verwenden Sie mildes Seifenwasser oder speziell für Vinylstoffe/Kunstleder empfohlene Produkte zur Reinigung und Entfernung von Flecken auf der Oberfläche. Benutzen Sie zur Reinigung lediglich ein weißes, feuchtes Tuch.



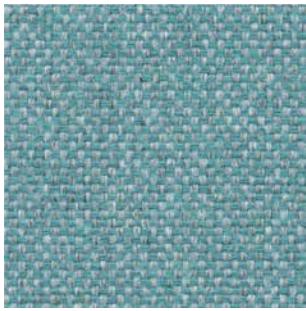
**MI9108**



**MI9390**



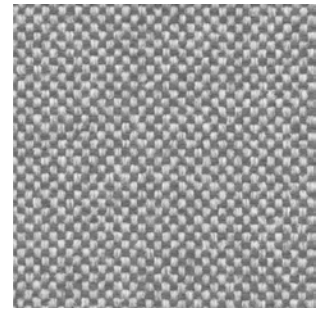
**MI9451**



**MI9607**



**MI9709**



**MI9809**

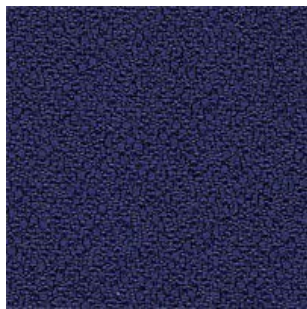


<b>Composition / Složení / Zusammensetzung</b>	100% Polyester – Trevira CS	
<b>Weight / Váha / Gewicht</b>	375 g/m <sup>2</sup>	
<b>Width / Šířka / Breite</b>	140 cm	
<b>Abrasion resistance / Oděruvzdornost / Scheuerfestigkeit</b>	Martindale 80 000 cycles	EN ISO 12947-2
<b>Light fastness / Stálobarevnost na světle / Lichtechtheit</b>	6	EN ISO 105-B02
<b>Fastness to rubbing / Stálobarevnost v oděru / Reibechtheit</b>	4-5	EN ISO 105-X12
<b>Pilling / Žmolkování / Pilling</b>	5	EN ISO 12945-2
<b>Flammability / Ohnivzdornost / Feuersicherung</b>		EN 1021-1&2, CAL TB 117, BS 5852 Crib 5

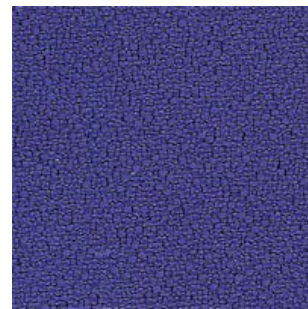
- For standard care regularly use vacuum cleaner. Clean with damp cloth.
- Shades of upholstery fabrics may differ slightly within the various batches of delivery.
- Pro běžné čištění a údržbu pravidelně vysávejte vysavačem. V případě potřeby čistěte hadříkem navlhčeným vodou.
- Odstíny potahových látek mohou mít mírné odchylky v rámci různých dodávek.
- Zur standardmäßigen Pflege bitte regelmäßig absaugen. Reinigen Sie den Stoff mit einem feuchten Tuch.
- Bei Stoffen sind handelsübliche Farbabweichungen je nach Produktionscharge möglich.



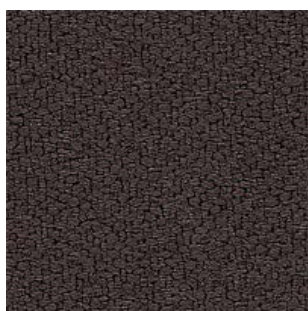
**E9**



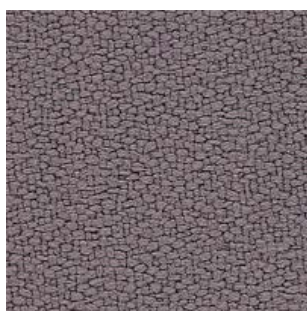
**E252**



**E21**



**E46**



**E81**



**E094**



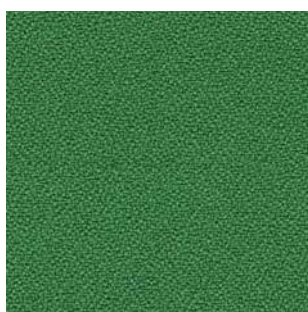
**E30**



**E79**



**E168**



**E159**



**E156**

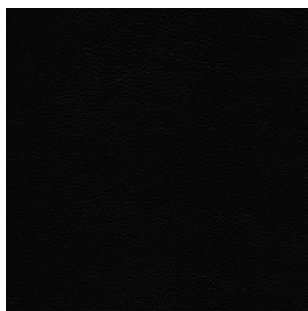


**E072**

Fabrics / Látky / Stoffe

<b>Composition / Složení / Zusammensetzung</b>	100% Recycled Polyester	
<b>Weight / Váha / Gewicht</b>	310 g/m <sup>2</sup>	
<b>Width / Šířka / Breite</b>	140 cm	
<b>Abrasion resistance / Oděruvzdornost / Scheuerfestigkeit</b>	Martindale 100 000 cycles	EN ISO 12947-2
<b>Light fastness / Stálobarevnost na světle / Lichtechtheit</b>	6	EN ISO 105-B02
<b>Fastness to rubbing / Stálobarevnost v oděru / Reibechtheit</b>	4	EN ISO 105- X12
<b>Pilling / Žmolkování / Pilling</b>	5	EN ISO 12945-2
<b>Flammability / Ohnivzdornost / Feuersicherung</b>	EN 1021-1&2, BS 7176 Low Hazard, BS 5852 Ignition Source 5, DIN 4102 B1	

- For standard care regularly use vacuum cleaner. Clean with damp cloth.
- Pro běžné čištění a údržbu pravidelně vysávejte vysavačem. V případě potřeby čistěte hadříkem navlhčeným vodou.
- Zur standardmäßigen Pflege bitte regelmäßig absaugen. Reinigen Sie den Stoff mit einem feuchten Tuch.



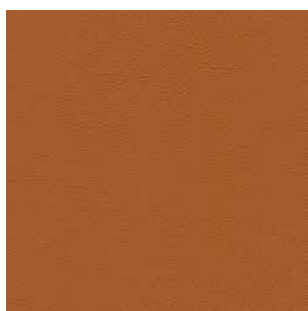
**M00110**



**M00800**



**M24784**



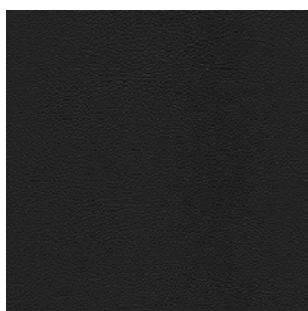
**M44184**



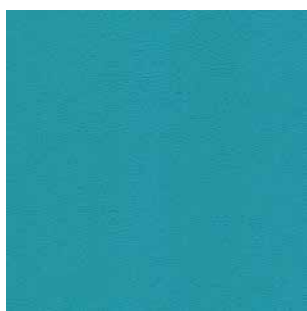
**M48013**



**M53593**



**M58290**



**M65066**



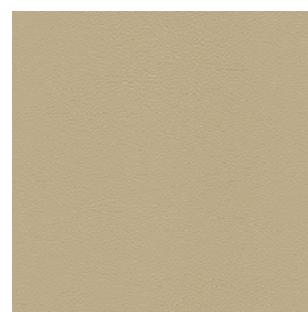
**M65307**



**M68746**



**M76236**



**M85352**

Fabrics / Látky / Stoffe



<b>Composition / Složení / Zusammensetzung</b>	68% PU, 32% Cotton	
<b>Weight / Váha / Gewicht</b>	595 g +/- 30g/m <sup>2</sup>	
<b>Width / Šířka / Breite</b>	140 cm	
<b>Abrasion resistance / Oděruvzdornost / Scheuerfestigkeit</b>	Martindale 500 000 cycles	EN ISO 5470-2
<b>Light fastness / Stálobarevnost na světle / Lichtechtheit</b>	7-8	EN ISO 105-B04
<b>Flammability / Ohnivzdornost / Feuersicherung</b>	EN 1021-1&2, DIN 4102 B2, BS 5852 Crib 5	
<b>Features / Vlastnosti / Eigenschaften</b>	<ul style="list-style-type: none"> <li>• Efficacy against bacteria / Účinnost proti bakteriím / Wirksamkeit gegen Bakterien</li> <li>• Resistance to cleaning / Odolnost vůči čištění / Widerstand gegen Reinigungs — 70% ethanol - ISO 11640: 4/5</li> <li>• Surface resistance to blood and urine / Povrchová odolnost vůči krvi a moči / Oberflächenwiderstand zu Blut und Urin — EN 12720</li> </ul>	

• Certain clothing and accessory dyes (such as those used on denim jeans) may migrate to lighter colors. This phenomenon is increased by humidity and temperature and is irreversible. LD Seating will not assume responsibility for dye transfer caused by external contaminants and possible permanent staining caused by this phenomenon.

• **CARE AND CLEANING:**

- The Magic should be cleaned periodically in order to maintain its appearance and prevent build-up of dirt and contaminants.
- Any stay, spills, or soiling should be cleaned up promptly to prevent the possibility of permanent staining.
- Use soft soapy solutions or special cleaning products for vinyl fabrics to remove stains on the surface of the material. Remove only with a damp white cloth.
- Lacquers, strong cleaners, detergents, xylene-based solutions, acetone, or ketone (MEK) cause immediate damage and contribute to the deterioration of the material. The use of such cleaners is at the owner's risk.

• U některých látek a přídavných barev (např. ty používané v džínovině) může dojít k zbarvení světlejších odstínů. Tento jev je nevratný a zesiluje ho vlhkost a teplota. LD Seating nepřebírá jakoukoli odpovědnost za změnu zbarvení zapříčiněnou vnějšími znečišťujícími látkami a možným trvalým znečištěním zapříčiněným tímto jevem.

• **PÉČE A ČIŠTĚNÍ:**

- Vinyl by se měl čistit pravidelně, aby byl zachován jeho vzhled a předešlo se vytvoření nánosu špíny a znečišťujících látek.
- Jakékoli skvrny či znečištění by se měly odstranit okamžitě, aby se předešlo trvalému znečištění.
- K odstranění skvrn na povrchu materiálu používejte mýdlové roztoky nebo speciální čisticí produkty na vinylové látky. Vždy používejte vlhký bílý hadřík.
- Laky, silná čistidla, detergenty, xylénové roztoky, aceton nebo keton (MEK) způsobují okamžité poškození a přispívají ke zničení materiálu. Použití těchto čisticidel je na vlastní nebezpečí majitele.

• Die Farbstoffe bestimmter Textilien und Accessoires (z.B. Jeans) können auf hellere Oberflächen abfärben. Dieser Effekt nimmt mit steigender Feuchtigkeit und Temperatur zu und ist irreversibel. LD Seating haften weder für das Abfärben durch externe Stoffe oder verunreinigende Substanzen, noch für eine eventuell dadurch entstehende permanente Verschmutzung / Verfärbung.

• **PFLEGE- UND REINIGUNGSANLEITUNG:**

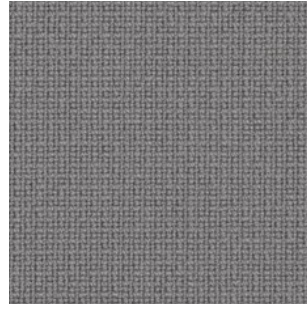
- Das Material sollte in regelmäßigen Abständen gereinigt werden, um das Aussehen zu erhalten und ein Ansammeln von Schmutz und Verunreinigungen zu vermeiden. Je nach Nutzungshäufigkeit und Beanspruchung ist eine häufigere Reinigung notwendig.
- Flecken, Schmutz und jegliche Substanzen, die auf das Material gelangen, sollten unverzüglich entfernt werden, um eine permanente Verschmutzung zu vermeiden.
- Verwenden Sie mildes Seifenwasser oder speziell für Vinylstoffe/Kunstleder empfohlene Produkte zur Reinigung und Entfernung von Flecken auf der Oberfläche. Benutzen Sie zur Reinigung lediglich ein weißes, feuchtes Tuch.



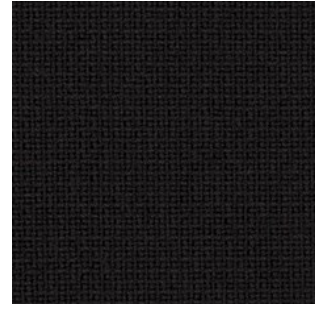
FA60003



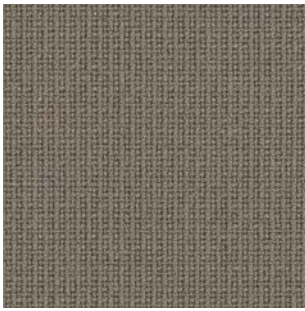
FA60019



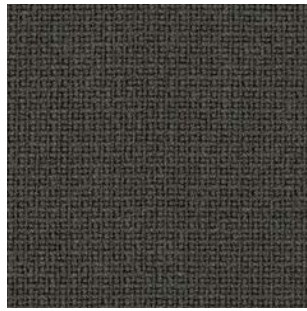
FA60078



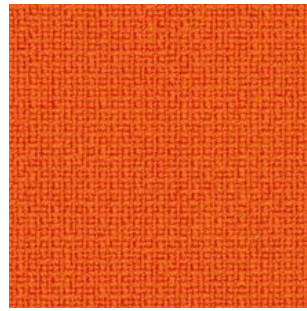
FA60999



FA61003



FA61060



FA63016



FA64058



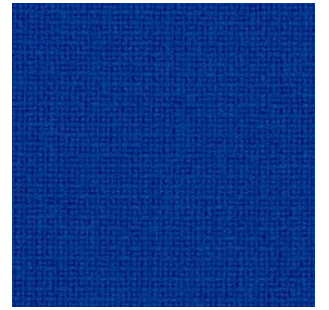
FA64089



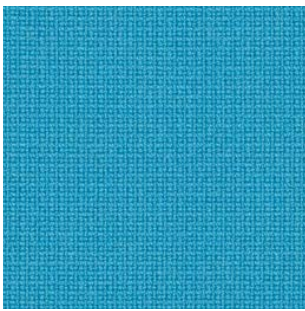
FA65084



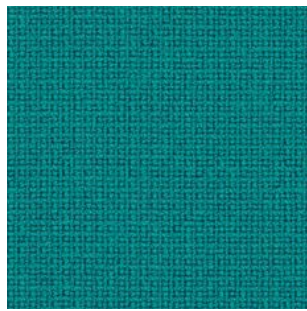
FA66071



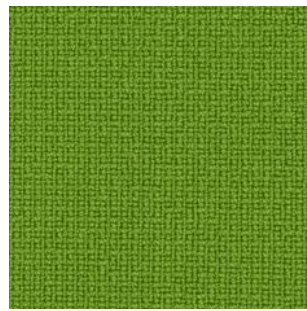
FA66075



FA66133



FA67016



FA68035



FA68145

# Fame <sup>Category</sup> 3

<b>Composition / Složení / Zusammensetzung</b>	95% New Zealand Wool, 5% Polyamide	
<b>Weight / Váha / Gewicht</b>	450 g/m <sup>2</sup>	
<b>Width / Šířka / Breite</b>	140 cm	
<b>Abrasion resistance / Oděruvzdornost / Scheuerfestigkeit</b>	Martindale 200 000 cycles	EN ISO 12947-2
<b>Light fastness / Stálobarevnost na světle / Lichtechtheit</b>	5-7	EN ISO 105-B02
<b>Fasteness to rubbing / Stálobarevnost v oděru / Reibechtheit</b>	4-5	EN ISO 105-X12
<b>Pilling / Žmolkování / Pilling</b>	4	EN ISO 12945-2
<b>Flammability / Ohnivzdornost / Feuersicherung</b>	EN 1021-1&2, BS 5852 Crib 5, CAL TB 117, Önorm B 3825-B1-3800-Q1 UK	

- For standard care regularly use vacuum cleaner. Clean with damp cloth.
- Shades of upholstery fabrics may differ slightly within the various batches of delivery.

- Pro běžné čištění a údržbu pravidelně vysávejte vysavačem. V případě potřeby čistěte hadříkem navlhčeným vodou.
- Odstíny potahových látek mohou mít mírné odchylky v rámci různých dodávek.

- Zur standardmäßigen Pflege bitte regelmäßig absaugen. Reinigen Sie den Stoff mit einem feuchten Tuch.
- Bei Stoffen sind handelsübliche Farbabweichungen je nach Produktionscharge möglich.



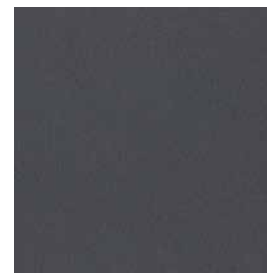
S9001



S3007



S2016



S9002



S1051



S2011



S4004



S0009



S5008



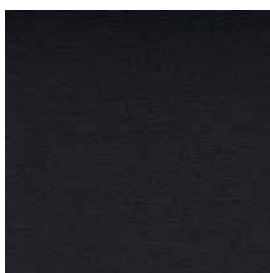
S2100



S2105



S4001



S4003



S4010



S4012



S6061



<b>Composition / Složení / Zusammensetzung</b>	Topcoat: 100% Vinyl / Backing: 100% Polyester Hi-Loft	
<b>Weight / Váha / Gewicht</b>	685 g/m <sup>2</sup>	
<b>Width / Šířka / Breite</b>	137 cm	
<b>Abrasion resistance / Oděruvzdornost / Scheuerfestigkeit</b>	Martindale 300 000 cycles	EN ISO 12947-2
<b>Flammability / Ohnivzdornost / Feuersicherung</b>	EN 1021-1&2, DIN 4102 B2, CAL TB 117, ÖNORM B 3825 & A 3800, NF P 92-503 M2	
<b>Features / Vlastnosti / Eigenschaften</b>	<ul style="list-style-type: none"><li>• Antibacterial protection / Antibakteriální úprava / Antibakterielle Ausstattung</li><li>• Resistance to blood, urine and oil / Odolnost vůči krvi, moči, oleji / Ölbeständig, blutbeständig und urinbeständig</li></ul>	

- Clean with damp cloth. Special cleaners designed directly for PVC can be used.
- Materiál je vhodné čistit vlhkým hadříkem. Je možné použít šetrné čisticí prostředky speciálně určené pro čištění PVC.
- Das Material kan man reinigen mit einem feuchten Tuch. Man kan einen Feinputzmittel speziell für die PVC Reinigung bestimmt gebrauchen.



**C61002**



**C0010**



**C60003**



**C66005**



**C0050**

<b>Composition / Složení / Zusammensetzung</b>	88% Polyester, 12% Polyurethane	
<b>Weight / Váha / Gewicht</b>	275 g/m <sup>2</sup>	
<b>Width / Šířka / Breite</b>	140 cm	
<b>Abrasion resistance / Oděruvzdornost / Scheuerfestigkeit</b>	Martindale 150 000 cycles	EN ISO 12947-2
<b>Light fastness / Stálobarevnost na světle / Lichtechtheit</b>	5-7	EN ISO 105-B02
<b>Fastness to rubbing / Stálobarevnost v oděru / Reibechtheit</b>	4-5	EN ISO 105-X12
<b>Pilling / Žmolkování / Pilling</b>	5	EN ISO 12945-2
<b>Flammability / Ohnivzdornost / Feuersicherung</b>	EN 1021-1&2, CAL TB 117, BS 5852 Part 1 0,1 Cigarette & Match	

• **Top product | made in Denmark**

- Comfort+ is extremely versatile and durable.
- For intensive use – 150 000 Martindale
- Permanently antistatic
- Dirt resistant – water and oil repellent
- Breathable
- Oeko-Tex 100 certified
- Easy to clean
- Permanently fire-resistant
- Environmentally friendly

- For standard care regularly use vacuum cleaner. Clean with damp cloth.
- Shades of upholstery fabrics may differ slightly within the various batches of delivery.

• **Top produkt | vyrobeno v Dánsku**

- Comfort+ je univerzální a extrémně odolný.
- Pro intenzivní použití - 150 000 Martindale
- Trvale antistatický
- Odolný vůči špíně, vodě a oleji
- Prodyšný
- Certifikát Oeko-Tex – 100
- Snadno se čistí
- Trvale ohnivzdorný
- Šetrný k životnímu prostředí

- Pro běžné čištění a údržbu pravidelně vysávejte vysavačem. V případě potřeby čistěte hadříkem navlhčeným vodou.
- Odstíny potahových látek mohou mít mírné odchylky v rámci různých dodávek.

• **Top produkt | erzeugt im Dänemark**

- Comfort+ ist multifunktional und absolut verschleißfest.
- Für intensiven Gebrauch – 150 000 Martindale
- Permanent antistatisch
- Schmutz-wasser – und ölabweisend
- Atmungsaktiv
- Oeko-Tex 100 zertifiziert
- Pflegeleicht
- Permanent feuerfest
- Umweltfreundlich

- Zur standardmäßigen Pflege bitte regelmäßig absaugen. Reinigen Sie den Stoff mit einem feuchten Tuch.
- Bei Stoffen sind handelsübliche Farbabweichungen je nach Produktionscharge möglich.







**P5110**



**P5200**



**P5250**



**P5400**



**P5320**



**P5310**



**P100**



**P5000**



**P1025**

<b>Type of leather / Typ kůže / Lederart</b>	Bovine / Hovězí / Rinderleder	
<b>Thickness / Tloušťka / Stärke</b>	1-1,2 mm	
<b>Origin / Původ / Herkunft</b>	European raw hides	
<b>Light fastness / Stálobarevnost na světle / Lichtechtheit</b>	> 6	EN ISO 105-B02
<b>Fastness to rubbing / Stálobarevnost v oděru / Reibechtheit</b>	> 4	EN ISO 11640
<b>Flammability / Ohnivzdornost / Feuersicherung</b>		EN 1021-1&2, CAL TB 117

- Clean with damp cloth. If it is available use distilled water. Restoratives designated for leather furniture care can be used.
- Čistěte hadříkem navlhčeným vodou. Pokud to bude možné, použijte destilovanou vodu. Dále je možné použití regeneračních prostředků určených pro ošetřování kůže použité na čalouněném nábytku.
- Reinigung mit einem feuchten Tuch. Wenn verfügbar, bitte destilliertes Wasser verwenden. Für Leder geeignete Pflegemittel können verwendet werden.

