

VZORNÍK POTAHOVÝCH LÁTEK

DINO

E

Composition/Složení/Zusammensetzung: 100% Polyester

Weight/Váha/Gewicht: 350 g/lm

Width/Šířka/Breite: 140 cm

Abrasion resistance/ Oděruvzdornost/ Scheuerfestigkeit:
Martindale 100 000 cycles,
EN ISO 12947-2

Pilling/Žmolkování/Pilling:
5, UNI EN ISO 12945/1

Flammability/Ohnivzdornost/Feuersicherheit:
EN 1021/1-2, BS 5852 0&1



D6003



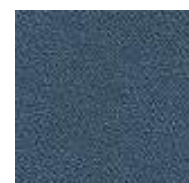
D6016



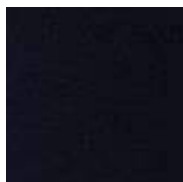
D6098



D7008



D8010



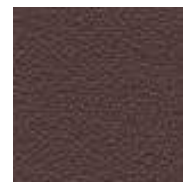
D8033



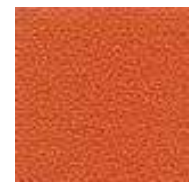
D4017



D1008



D2036



D3012



D7048



D4011

FLORIDA

E

Composition/Složení/Zusammensetzung: 100% Polyester

Weight/Váha/Gewicht: 570 g/lm

Width/Šířka/Breite: 140 cm

Abrasion resistance/ Oděruvzdornost/ Scheuerfestigkeit:
Martindale 85 000 cycles,
EN ISO 12947-2

Light fastness/Stálobarevnost na světle/Lichtechtheit:
6, EN ISO 105-B02

Fastness to rubbing/Stálobarevnost v otěru/Reibechtheit:
4-5, EN ISO 105-X12

Pilling/Žmolkování/Pilling:
5, EN ISO 12945-2

Flammability/Ohnivzdornost/Feuersicherheit:
1021-1&2 + BS 7176 CLASS LOW HAZARD



F3082



F4028



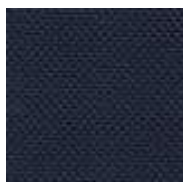
F5096



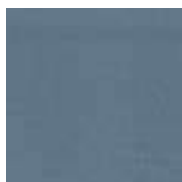
F6071



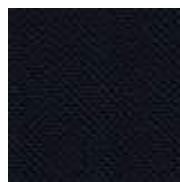
F7025



F8017



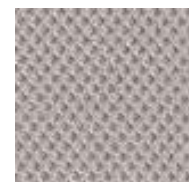
F8032



F8033



F5003



F8006

VZORNÍK POTAHOVÝCH LÁTEK

STYLE

F

Composition/Složení/Zusammensetzung: 100% Polyester

Weight/Váha/Gewicht: 530 g/lm

Width/Šírka/Breite: 150 cm

Abrasion resistance/ Oděruvzdornost/ Scheuerfestigkeit:
Martindale 120 000 cycles
BS EN ISO 12947-2

Light fastness/Stálobarevnost na světle/Lichtechtheit:
5, BS EN ISO 105-B02

Fastness to rubbing/Stálobarevnost v otěru/Reibechtheit:
4 - 5, EN ISO 105x12

Pilling/Žmolkování/Pilling:
4 - 5, BS EN ISO 12945-2

Flammability/Ohnivzdornost/Feuersicherheit: Önorm B 3825EN 1021 1&2



60025



61078



63033



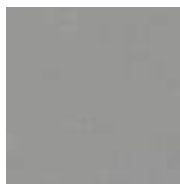
63034



64092



66062



60011



60999



64089



66063



68054

QUEEN

F

Composition/Složení/Zusammensetzung: 100% Polyester FR Trevia CS

Weight/Váha/Gewicht: 370 g/lm

Width/Šírka/Breite: 140 cm

Abrasion resistance/ Oděruvzdornost/ Scheuerfestigkeit:
Martindale 60 000 cycles

Fastness to rubbing/Stálobarevnost v otěru/Reibechtheit:
4/5, UNI EN ISO 105-X12

Light fastness/Stálobarevnost na světle/Lichtechtheit:
6, UNI EN ISO 105-B02

Pilling/Žmolkování/Pilling:
5, UNI EN ISO 12945/1

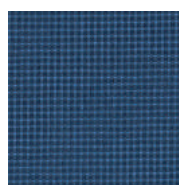
Flammability/Ohnivzdornost/Feuersicherheit:
(GB) CRIB 5, (D) B1 DIN 4102,(I) C1
EN 1021/1-2



Q3508



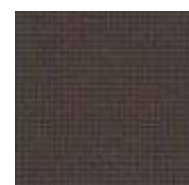
Q6080



Q6516



Q7519



Q8508



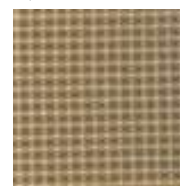
Q8510



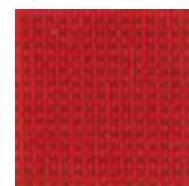
Q8511



Q8514



Q2514



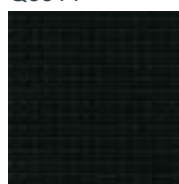
Q4528



Q4530



Q6507



Q8534



Q9704

VZORNÍK POTAHOVÝCH LÁTEK

XTREME

F

Composition/Složení/Zusammensetzung: 100% Polyester Xtreme FR

Weight/Váha/Gewicht: 434 g/lm

Width/Šírka/Breite: 140 cm

Abrasion resistance/ Oděruvzdornost/ Scheuerfestigkeit: Martindale 100 000 cycles

Light fastness/Stálobarevnost na světle/Lichtechtheit: 6, ISO 105-B02

Fastness to rubbing/Stálobarevnost v otěru/Reibechtheit: 4, ISO 105-X12

Pilling/Žmolkování/Pilling: 5, BŠ EN ISO 12945-2

Flammability/Ohnivzdornost/Feuersicherheit: (GB) CRIB 5, (D) B1 EN, 1021/1-2



E9



E21



E30



E46



E79



E81



E252



E168

URBAN plus

F

Composition/Složení/Zusammensetzung: 100% Polyester Xtreme FR

Weight/Váha/Gewicht: 448 g/lm

Width/Šírka/Breite: 140 cm

Abrasion resistance/ Oděruvzdornost/ Scheuerfestigkeit: Martindale 90 000 cycles

Light fastness/Stálobarevnost na světle/Lichtechtheit: 6, ISO 105-B02

Fastness to rubbing/Stálobarevnost v otěru/Reibechtheit: 4, ISO 105-X12

Flammability/Ohnivzdornost/Feuersicherheit: (GB) CRIB 5, (D) B1, (F) M1, EN 1021/1-2



YN076



YN079



YN086



YN145



YN148



YN200



YN206



YN210



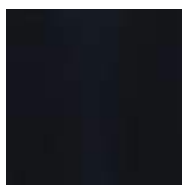
YN204



YN208



YN209



YN009

VZORNÍK POTAHOVÝCH LÁTEK

VALENCIA

F

Composition/Složení/Zusammensetzung: Topcoat: 100% Vinyl, Backing: 100% Polyester

Weight/Váha/Gewicht: 650 g/m²

Width/Šírka/Breite: 137 cm

Abrasion resistance/ Oděruvzdornost/ Scheuerfestigkeit: Martindale 300 000 cycles, UNE EN ISO 12947

Light fastness/Stálobarevnost na světle/Lichtechtheit: 7, DIN 54004/NTC 1479

Flammability/Ohnivzdornost/Feuersicherheit: NF P 92-503/M2, BS 5852 CRIB 5, DIN 4102 B2, EN 2021 Part 1&2

Features: Resistance to blood, urine and oil, Antifungal and antibacterial protection, Antimycotic protection



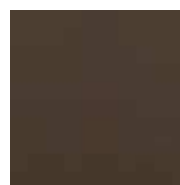
V1050



V2074



V3067



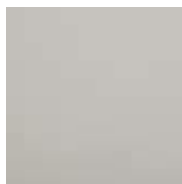
V4041



V4045



V6019



V8032



V9035

VENA

F

Composition/Složení/Zusammensetzung: 11 % PU, 66 % PVC, 23% PES

Weight/Váha/Gewicht: min 600 g/m²

Width/Šírka/Breite: 140 cm

Abrasion resistance/ Oděruvzdornost/ Scheuerfestigkeit: Martindale 120 000 cycles, PN-EN344:1996

Light fastness/Stálobarevnost na světle/Lichtechtheit: 7-8, EN ISO 105-B02

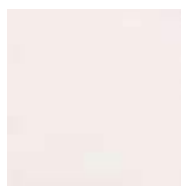
Flammability/Ohnivzdornost/Feuersicherheit: EN 1021/1-2, BS 5852:2006, Ignition source 5



V100



V1025



V5000

VZORNÍK POTAHOVÝCH LÁTEK

SILVERTEX

M

Composition/Složení/Zusammensetzung: Topcoat: 100% Vinyl, Backing: 100% Polyester

Weight/Váha/Gewicht: 685 g/lm

Width/Šírka/Breite: 140 cm

Abrasion resistance/ Oděruvzdornost/ Scheuerfestigkeit: Martindale 100 000 cycles

Flammability/Ohnivzdornost/Feuersicherheit: EN ISO 1021-1, EN ISO 1021-2

Features/Vlastnosti/Eigenschaften: Antibacterial protection, Resistance to blood, urine and oil



S0009



S2016



S3007



S4004



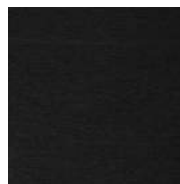
S5008



S9002



S2011



S9001



S1051

AQUARIUS

M

Composition/Složení/Zusammensetzung: 100% Pure New Wolle/Wlna/Schurwolle

Weight/Váha/Gewicht: 370 g/m2

Width/Šírka/Breite: 140 cm

Abrasion resistance/ Oděruvzdornost/ Scheuerfestigkeit: Martindale 50 000 cycles, EN ISO 12947-2

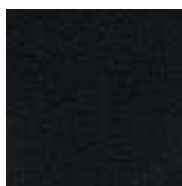
Light fastness/Stálobarevnost na světle/Lichtechtheit: 5, EN ISO 105-B02

Fastness to rubbing/Stálobarevnost v otěru/Reibechtheit: 4, EN ISO 105-X12

Flammability/Ohnivzdornost/Feuersicherheit: EN 1021/1-2, BS 5852, BS 7176 (CRIB5)



JA001



JA002



JA159



JA194



JA419



JA442

VZORNÍK POTAHOVÝCH LÁTEK

JET

M

Composition/Složení/Zusammensetzung: 100% Polyester

Weight/Váha/Gewicht: 735 g/lm

Width/Šírka/Breite: 140 cm

Abrasion resistance/ Oděruvzdornost/ Scheuerfestigkeit: Martindale 100 000 cycles, EN ISO 12947-2

Light fastness/Stálobarevnost na světle/Lichtechtheit: 6, EN ISO 105-B02

Fastness to rubbing/Stálobarevnost v otěru/Reibechtheit: 4-5, EN ISO 105-X12

Pilling/Žmolkování/Pilling: 5, EN ISO 12945-2

Flammability/Ohnivzdornost/Feuersicherheit: C1, B1, M1, CRIB 5, (EN 1021/1-2)



L1014M



L1049



L2007M



L2036



L4021



L5003



L7021



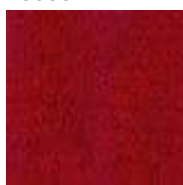
L7021M



L8017



L8033



L9302M



L9421M



L8027



L7025



L9804

OMEGA

M

Composition/Složení/Zusammensetzung: 100 % Polyester

Weight/Váha/Gewicht: 500 g/lm

Width/Šírka/Breite: 160 cm

Abrasion resistance/ Oděruvzdornost/ Scheuerfestigkeit: Martindale 100 000, EN ISO 12947-2

Light fastness/Stálobarevnost na světle/Lichtechtheit: 5-6, BS EN ISO 105-B02

Fastness to rubbing/Stálobarevnost v otěru/Reibechtheit: 4-5, EN ISO 105x12

Pilling/Žmolkování/Pilling: 5, EN ISO 12945-2

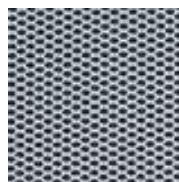
Flammability/Ohnivzdornost/Feuersicherheit: BS 5852-0, EN 1021-1



O60120



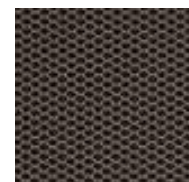
O60121



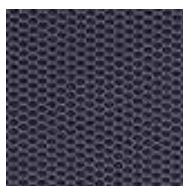
O60122



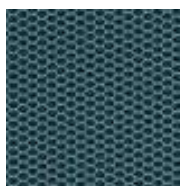
O60999



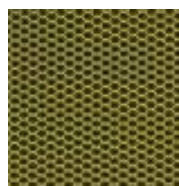
O61147



O65070



O66113



O68093

VZORNÍK POTAHOVÝCH LÁTEK

THEO @ NETS

M

Composition/Složení/Zusammensetzung: 100% Polyester

Weight/Váha/Gewicht: 480 g/lm

Width/Šírka/Breite: 160 cm

Abrasion resistance/ Oděruvzdornost/Scheuerfestigkeit:
Martindale 70 000 cycles, UNI EN ISO 12947-2

Light fastness/Stálobarevnost na světle/Lichtechtheit:
5, UNI EN ISO 105-B02

Fastness to rubbing/Stálobarevnost v otěru/Reibechtheit:
4-5, UNI EN ISO 105x12

Pilling/Žmolkování/Pilling:
5, UNI EN ISO 12945-2

Flammability/Ohnivzdornost/Feuersicherheit: EN 1021 1&2



U60011



U60999



U68056



U63034



U64089



U66063



U65078

FENICE

M

Composition/Složení/Zusammensetzung: 75% Wool - 25% Polyamide

Weight/Váha/Gewicht: 645 ± 5% g/lm

Width/Šírka/Breite: 150 ± 5% cm

Abrasion resistance/ Oděruvzdornost/Scheuerfestigkeit:
Martindale 100 000 cycles,
UNI EN ISO 12947:2000

Light fastness/Stálobarevnost na světle/Lichtechtheit:
4, UNI EN ISO 105-B02

Fastness to rubbing/Stálobarevnost v otěru/Reibechtheit:
4, EN ISO 105X12

Pilling/Žmolkování/Pilling:
4, ISO 12945-2

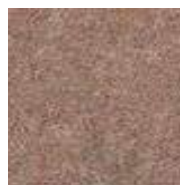
Flammability/Ohnivzdornost/Feuersicherheit: EN 1021 1&2



CU201



CU301



CU504



CU602



CU603



CU451

VZORNÍK POTAHOVÝCH LÁTEK

BLAZER

O

Composition/Složení/Zusammensetzung: 100% Pure New Wolle / Vlna / Schurwolle

Weight/Váha/Gewicht: 430 g/lm

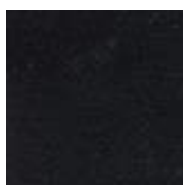
Width/Šírka/Breite: 140 cm

Abrasion resistance/ Oděruvzdornost/ Scheuerfestigkeit: Martindale 50 000 cycles, EN ISO 12947-2

Light fastness/Stálobarevnost na světle/Lichtechtheit: 5, EN ISO 105-B02

Fastness to rubbing/Stálobarevnost v otěru/Reibechtheit: 4, EN ISO 105-X12

Flammability/Ohnivzdornost/Feuersicherheit: EN 1021/1-2, BS 5852, BS 7176 (CRIB5)



CUZ08



CUZ09



CUZ28



CUZ30



CUZ63



CUZ31



CUZ39



CUZ46

CRISP

O

Composition/Složení/Zusammensetzung: 93% Wool, 7% Polyamide

Weight/Váha/Gewicht: 460 g/lm

Width/Šírka/Breite: 140 cm

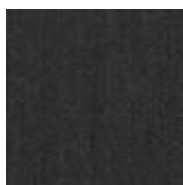
Abrasion resistance/ Oděruvzdornost/ Scheuerfestigkeit: Martindale 200 000 cycles, EN ISO 12947-2

Pilling/Žmolkování/Pilling: 4-5, EN ISO 12945-2

Light fastness/Stálobarevnost na světle/Lichtechtheit: 5-7, EN ISO 105-B02

Fastness to rubbing/Stálobarevnost v otěru/Reibechtheit: 4-5, EN ISO 105x12

Flammability/Ohnivzdornost/Feuersicherheit: EN 1021 1 & 2, BS 5852 0 & 1, Calif. Bull. 117, E



R4013



R4021



R4115



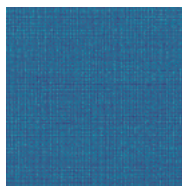
R4203



R4411



R4430



R4601

VZORNÍK POTAHOVÝCH LÁTEK

STYLE- STRIP

STYLE STRIP

Composition/Složení/Zusammensetzung: 100% Polyester

Weight/Váha/Gewicht: 530 g/lm

Width/Šírka/Breite: 150 cm

Abrasion resistance/ Oděruvzdornost/ Scheuerfestigkeit:
Martindale 110 000 cycles, BS EN ISO 12947-2

Light fastness/Stálobarevnost na světle/Lichtechtheit:
5, BS EN ISO 105-B02

Fastness to rubbing/Stálobarevnost v otěru/Reibechtheit:
4 - 5, EN ISO 105x12

Pilling/Žmolkování/Pilling:
4 - 5, BS EN ISO 12945-2

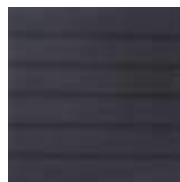
Flammability/Ohnivzdornost/Feuersicherung: Önorm B 3825, EN 1021 1&2



A64089S



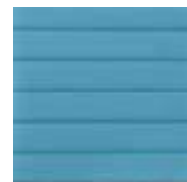
A60011S



A60999S



A68054S



A66063S

COMFORT +

COM+

Composition/Složení/Zusammensetzung: 88 % Polyester / 12 % polyurethane

Weight/Váha/Gewicht: 385 g/lm

Width/Šírka/Breite: 140 cm

Abrasion resistance/ Oděruvzdornost/ Scheuerfestigkeit:
Martindale 150 000 cycles, ISO 12947-2

Light fastness/Stálobarevnost na světle/Lichtechtheit:
5, EN ISO 105-B02

Fastness to rubbing/Stálobarevnost v otěru/Reibechtheit:
4 - 5, EN ISO 105x12

Pilling/Žmolkování/Pilling:
5, EN ISO 12945-2

Ohnivzdornost/flammability/Feuersicherung:
Önorm B 3825 B1, BS 5852 source 0, EN 1021 1&2



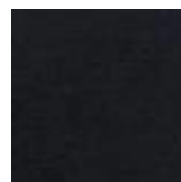
C61002



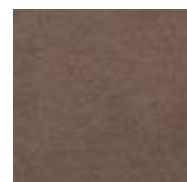
C60003



C66005



C0050



C0010

VZORNÍK POTAHOVÝCH LÁTEK

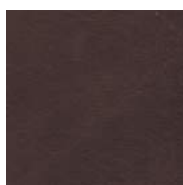
LEATHER/VENA P/V

LEATHER: Type of leather/Typ kůže/Lederart: 100 % leather - Bovine/Hovězí/Rinderleder
Thickness/ Tloušťka/Stärke: 1-1,2 mm
Light fastness/Stálobarevnost na světle/Lichtechtheit: >6, EN ISO 105-B02
Origin/Původ/Herkunft: European raw hides

VENA:
Composition/Složení/Zusammensetzung: 11 % PU, 66 % PVC, 23% PES
Weight/Váha/Gewicht: min 600 g/m2
Width/Šířka/Breite: 140 cm
Abrasion resistance/ Oděruvzdornost/ Scheuerfestigkeit: Martindale 120 000 cycles, PN-EN344:1996

Light fastness/Stálobarevnost na světle/Lichtechtheit: 7-8, EN ISO 105-B02

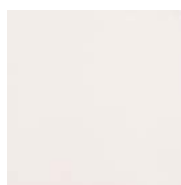
Flammability/Ohnivzdornost/Feuersicherheit: EN 1021/1-2, BS 5852:2006, Ignition source 5



V100



V1025



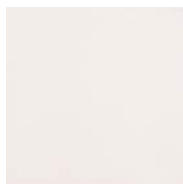
V5000



P100



P1025



P5000

BAR - CODE

BAR - CODE

Composition/Složení/Zusammensetzung: 100% Polyester

Weight/Váha/Gewicht: 570 g/lm

Width/Šířka/Breite: 140 cm

Abrasion resistance/ Oděruvzdornost/ Scheuerfestigkeit: Martindale 85 000 cycles, EN ISO 12947-2

Light fastness/Stálobarevnost na světle/Lichtechtheit: 6, EN ISO 105-B02

Fastness to rubbing/Stálobarevnost v otěru/Reibechtheit: 4-5, EN ISO 105-X12

Pilling/Žmolkování/Pilling: 5, EN ISO 12945-2

Flammability/Ohnivzdornost/Feuersicherheit: 1021-1&2 + BS 7176 CLASS LOW HAZARD



FB 4028



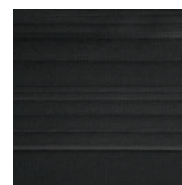
FB 7025



FB 8032



FB 5003



FB 8033