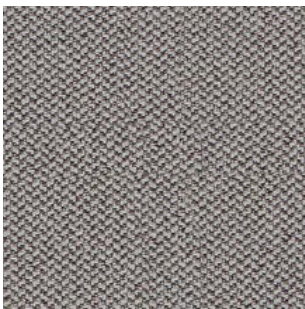
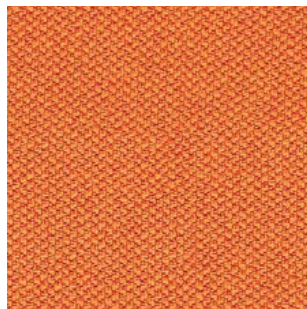


LD Seating

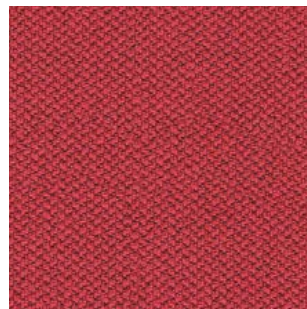
Fabrics



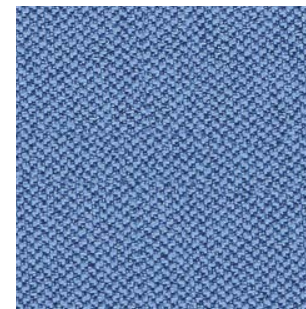
CSE02



CSE05



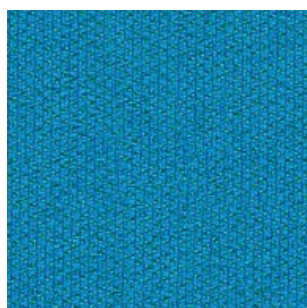
CSE06



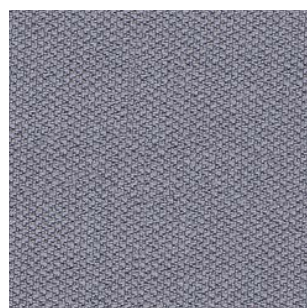
CSE08



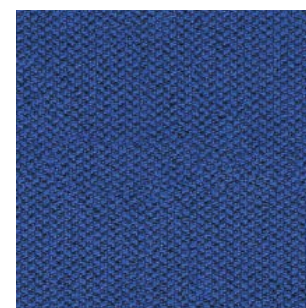
CSE09



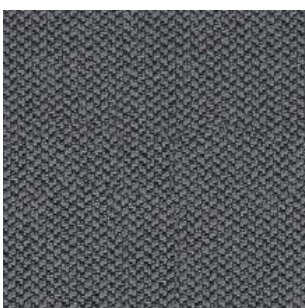
CSE10



CSE11



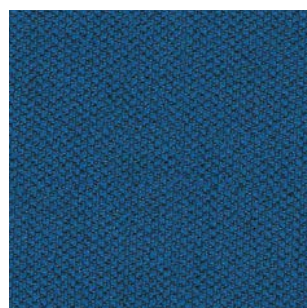
CSE12



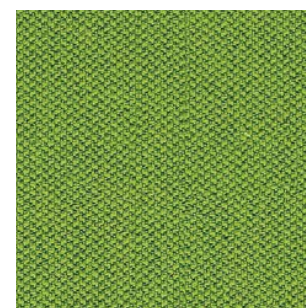
CSE13



CSE14



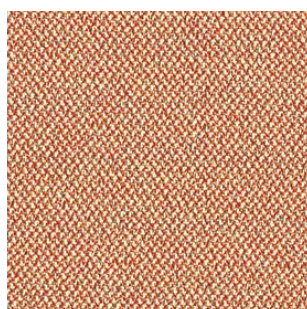
CSE15



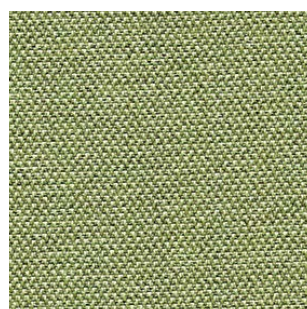
CSE16



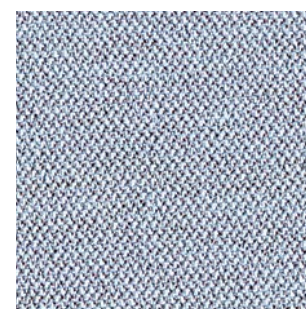
CSE24



CSE25



CSE34



CSE39

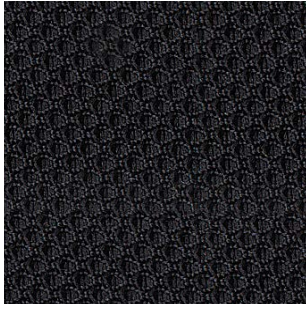
Fabrics / Látky / Stoffe

Composition / Složení / Zusammensetzung	100% Polyester	
Weight / Váha / Gewicht	320 g/m ²	
Width / Šířka / Breite	140cm	
Abrasion resistance / Oděruvzdornost / Scheuerfestigkeit	Martindale 100 000 cycles	EN ISO 12947
Light fastness / Stálobarevnost na světle / Lichtechtheit	5	EN ISO 105-B02
Fastness to rubbing / Stálobarevnost v oděru / Reibechtheit	4	EN ISO 105-X12
Pilling / Žmolkování / Pilling	4-5	EN ISO 12945-2
Flammability / Ohnivzdornost / Feuersicherung		EN 1021-1&2, CAL TB 117, BS 7176 Low Hazard

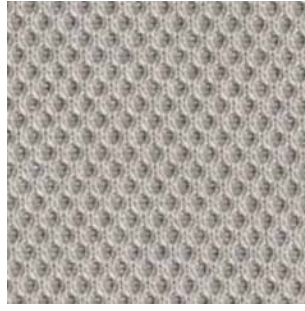
- For standard care regularly use vacuum cleaner. Clean with damp cloth.
- Shades of upholstery fabrics may differ slightly within the various batches of delivery.

- Pro běžné čištění a údržbu pravidelně vysávejte vysavačem. V případě potřeby čistěte hadříkem navlhčeným vodou.
- Odstíny potahových látek mohou mít mírné odchylky v rámci různých dodávek.

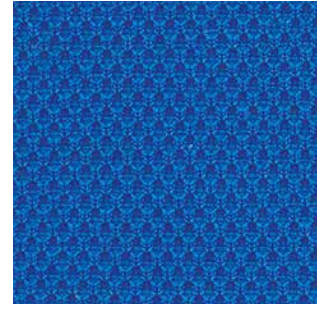
- Zur standardmäßigen Pflege bitte regelmäßig absaugen. Reinigen Sie den Stoff mit einem feuchten Tuch.
- Bei Stoffen sind handelsübliche Farbabweichungen je nach Produktionscharge möglich.



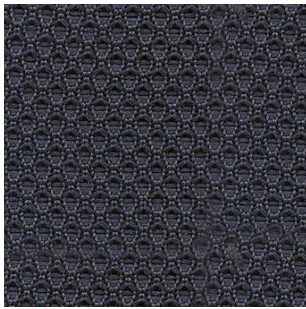
F8033



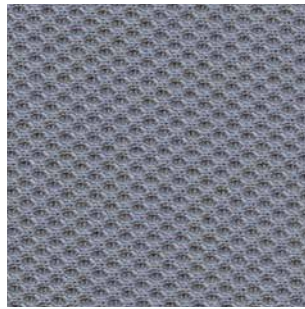
F8006



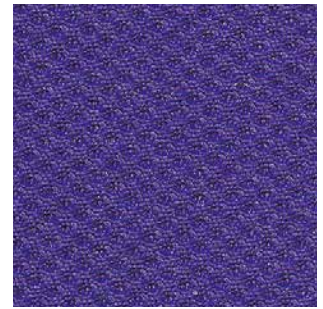
F6071



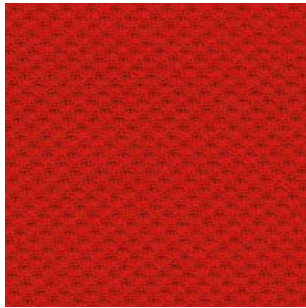
F8017



F8032



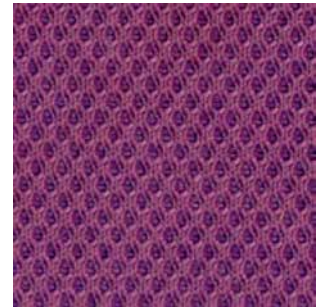
F5096



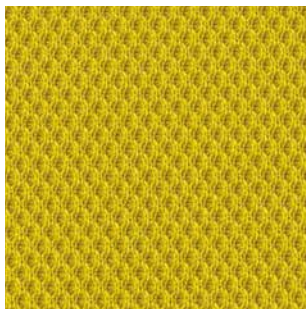
F4028



F3082



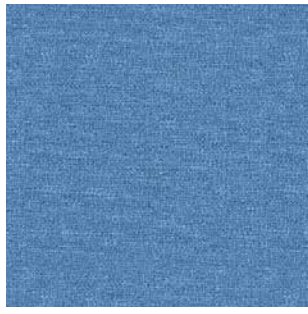
F5003



F7025

Composition / Složení / Zusammensetzung	100% Polyester	
Weight / Váha / Gewicht	400 g/m ²	
Width / Šířka / Breite	140 cm	
Abrasion resistance / Oděruvzdornost / Scheuerfestigkeit	Martindale 85 000 cycles	EN ISO 12947-2
Light fastness / Stálobarevnost na světle / Lichtechtheit	6	EN ISO 105-B02
Fastness to rubbing / Stálobarevnost v oděru / Reibechtheit	4-5	EN ISO 105-X12
Pilling / Žmolkování / Pilling	5	EN ISO 12945-2
Flammability / Ohnivzdornost / Feuersicherung		EN 1021-1&2, BS 7176 Low Hazard

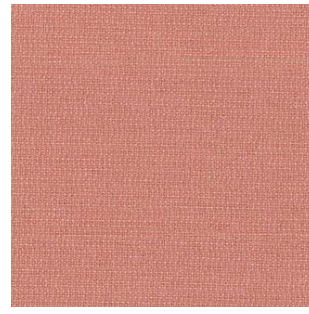
- For standard care regularly use vacuum cleaner. Clean with damp cloth.
- Shades of upholstery fabrics may differ slightly within the various batches of delivery.
- Pro běžné čištění a údržbu pravidelně vysávejte vysavačem. V případě potřeby čistěte hadříkem navlhčeným vodou.
- Odstíny potahových látek mohou mít mírné odchylky v rámci různých dodávek.
- Zur standardmäßigen Pflege bitte regelmäßig absaugen. Reinigen Sie den Stoff mit einem feuchten Tuch.
- Bei Stoffen sind handelsübliche Farbabweichungen je nach Produktionscharge möglich.



ACT22



ACT16



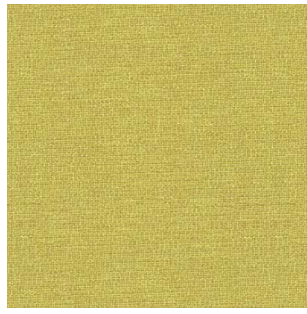
ACT07



ACT29



ACT26



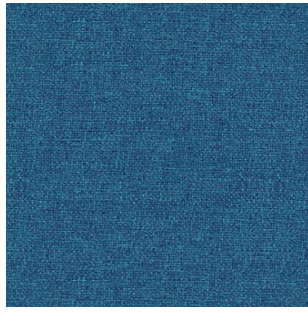
ACT13



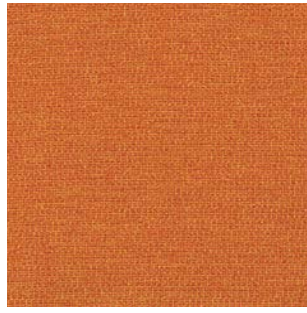
ACT05



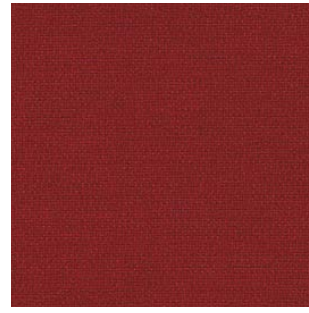
ACT15



ACT23



ACT02



ACT04



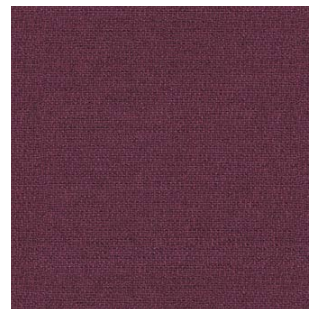
ACT30



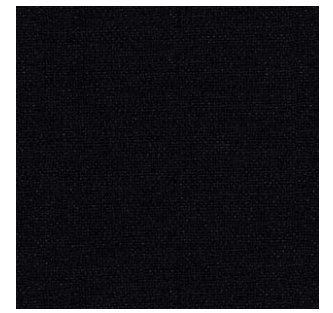
ACT24



ACT18



ACT06



ACT31

Aspect

Category

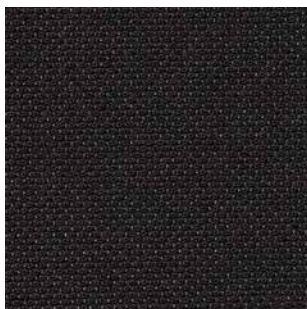
2

Composition / Složení / Zusammensetzung	75% Polyester – Trevira CS, 25% Polyester	
Weight / Váha / Gewicht	325 g/m ²	
Width / Šířka / Breite	140 cm	
Abrasion resistance / Oděruvzdornost / Scheuerfestigkeit	Martindale 50 000 cycles	EN ISO 12947-2
Light fastness / Stálobarevnost na světle / Lichtechtheit	5	EN ISO 105-B02
Fasteness to rubbing / Stálobarevnost v oděru / Reibechtheit	4	EN ISO 105-X12
Pilling / Žmolkování / Pilling	5	EN ISO 12945-2
Flammability / Ohnivzdornost / Feuersicherung		EN 1021-1&2, BS 7176 Medium Hazard, Önorm B 3825 & A 3800-1, DIN 4102 B1

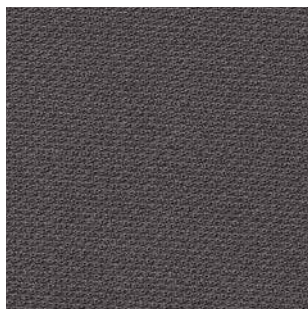
- For standard care regularly use vacuum cleaner. Clean with damp cloth.
- Shades of upholstery fabrics may differ slightly within the various batches of delivery.

- Pro běžné čištění a údržbu pravidelně vysávejte vysavačem. V případě potřeby čistěte hadříkem navlhčeným vodou.
- Odstíny potahových látek mohou mít mírné odchylky v rámci různých dodávek.

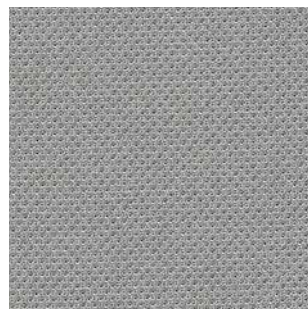
- Zur standardmäßigen Pflege bitte regelmäßig absaugen. Reinigen Sie den Stoff mit einem feuchten Tuch.
- Bei Stoffen sind handelsübliche Farbabweichungen je nach Produktionscharge möglich.



60999



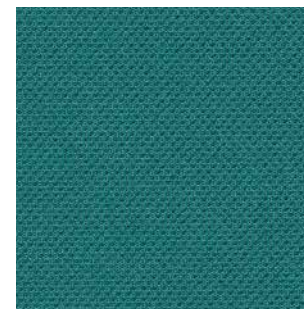
60025



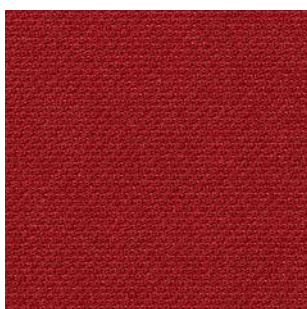
60011



65037



67030



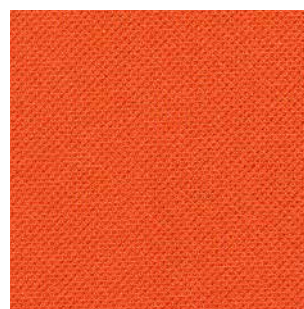
64092



64089



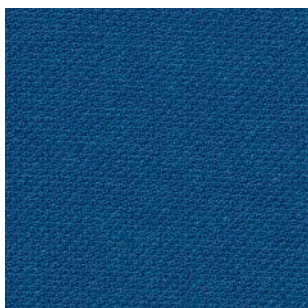
63056



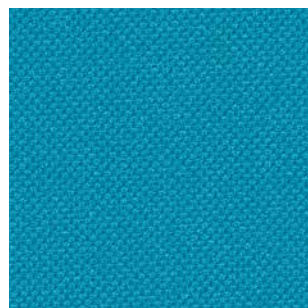
63034



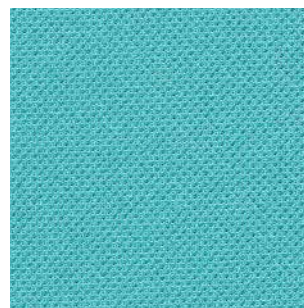
66057



66062



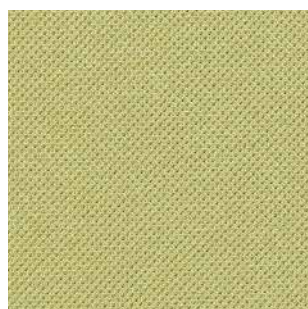
66086



66063



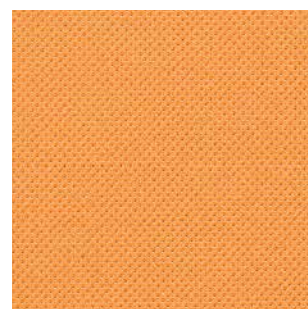
68099



68054



61078



63033

Style Category 2

Composition / Složení / Zusammensetzung	100% Polyester	
Weight / Váha / Gewicht	353 g/m ²	
Width / Šířka / Breite	150 cm	
Abrasion resistance / Oděruvzdornost / Scheuerfestigkeit	Martindale 110 000 cycles	EN ISO 12947-2
Light fastness / Stálobarevnost na světle / Lichtechtheit	5-7	EN ISO 105-B02
Fastness to rubbing / Stálobarevnost v oděru / Reibechtheit	4-5	EN ISO 105-X12
Pilling / Žmolkování / Pilling	4-5	EN ISO 12945-2
Flammability / Ohnivzdornost / Feuersicherung		EN 1021-1&2, CAL TB 117, Önorm B 3825 B1 3800-Q1 UK

- For standard care regularly use vacuum cleaner. Clean with damp cloth.
- Shades of upholstery fabrics may differ slightly within the various batches of delivery.

- Pro běžné čištění a údržbu pravidelně vysávejte vysavačem. V případě potřeby čistěte hadříkem navlhčeným vodou.
- Odstíny potahových látek mohou mít mírné odchylky v rámci různých dodávek.

- Zur standardmäßigen Pflege bitte regelmäßig absaugen. Reinigen Sie den Stoff mit einem feuchten Tuch.
- Bei Stoffen sind handelsübliche Farbabweichungen je nach Produktionscharge möglich.



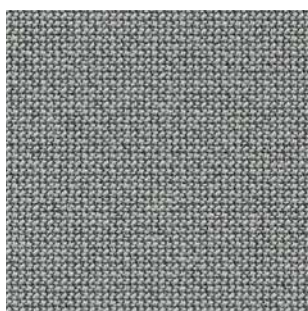
CR60019



CR60110



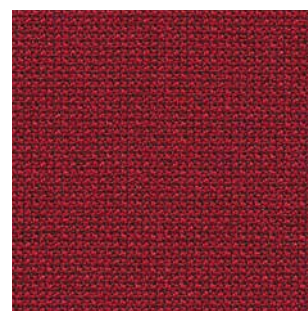
CR60111



CR60112

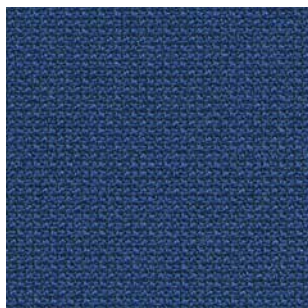


CR62084



CR64013

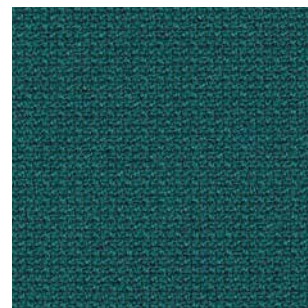
Fabrics / Látky / Stoffe



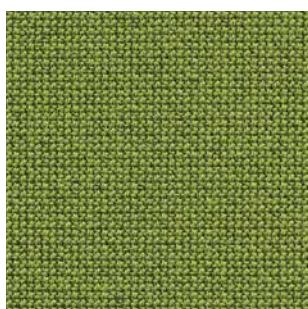
CR65105



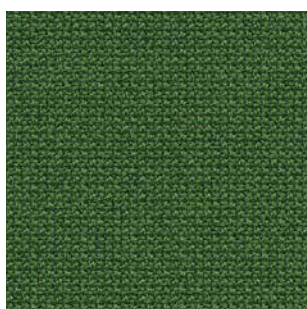
CR66167



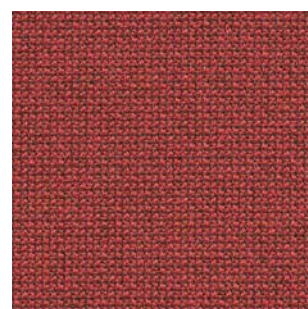
CR67084



CR68180



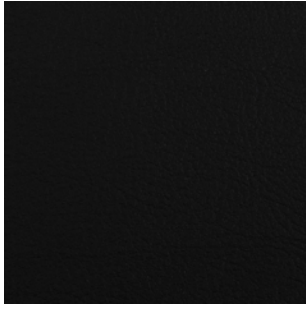
CR68183



CR64197

Composition / Složení / Zusammensetzung	98% Recycled Polyester, 2% Polyester	
Weight / Váha / Gewicht	300 g/m ²	
Width / Šířka / Breite	140 cm	
Abrasion resistance / Oděruvzdornost / Scheuerfestigkeit	Martindale 100 000 cycles	EN ISO 12947-2
Light fastness / Stálobarevnost na světle / Lichtechtheit	5-8	EN ISO 105-B02
Fastness to rubbing / Stálobarevnost v oděru / Reibechtheit	4-5	EN ISO 105-X12
Pilling / Žmolkování / Pilling	4-5	EN ISO 12945-2
Flammability / Ohnivzdornost / Feuersicherung		EN 1021-1&2, CAL TB 117, BS 5852 Part 1 0,1 Cigarette & Match

- For standard care regularly use vacuum cleaner. Clean with damp cloth.
- Shades of upholstery fabrics may differ slightly within the various batches of delivery.
- Pro běžné čištění a údržbu pravidelně vysávejte vysavačem. V případě potřeby čistěte hadříkem navlhčeným vodou.
- Odstíny potahových látek mohou mít mírné odchylky v rámci různých dodávek.
- Zur standardmäßigen Pflege bitte regelmäßig absaugen. Reinigen Sie den Stoff mit einem feuchten Tuch.
- Bei Stoffen sind handelsübliche Farbabweichungen je nach Produktionscharge möglich.



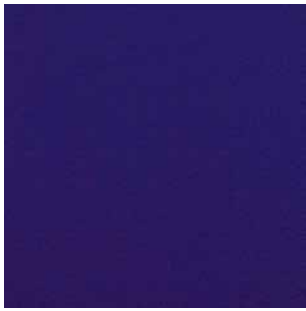
V9035



V4041



V2074



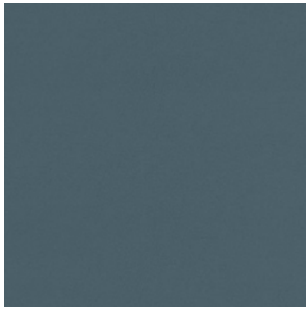
V3067



V3068



V4003



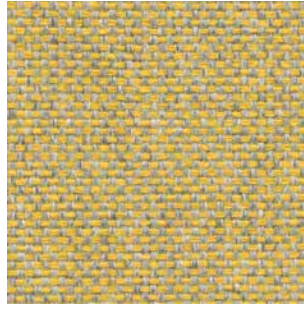
V4043

Composition / Složení / Zusammensetzung	Topcoat: 100% Vinyl / Backing: 100% Polyester Hi-Loft	
Weight / Váha / Gewicht	650 g/m ²	
Width / Šířka / Breite	137 cm	
Abrasion resistance / Oděruvzdornost / Scheuerfestigkeit	Martindale 300 000 cycles	EN ISO 12947
Light fastness / Stálobarevnost na světle / Lichtechtheit	5	EN ISO 105-B02
Flammability / Ohnivzdornost / Feuersicherung	EN 1021-1&2, NF P 92-503/M2, CAL TB 117, DIN 4102 B2	
Features / Vlastnosti / Eigenschaften	<ul style="list-style-type: none"> • Resistance to blood, urine and oil / Odolnost vůči krvi, moči, oleji / Ölbeständig, blutbeständig und urinbeständig • Antifungal and antibacterial protection / Ochrana proti plísním a bakteriím / Antifungielle und antibakterielle Ausstattung • Antimycotic protection / Antimykózní ochrana / Antimykotische Ausstattung 	

- Certain clothing and accessory dyes (such as those used on denim jeans) may migrate to lighter colors. This phenomenon is increased by humidity and temperature and is irreversible. LD Seating will not assume responsibility for dye transfer caused by external contaminants and possible permanent staining caused by this phenomenon.
- CARE AND CLEANING:
 - The Vinyl should be cleaned periodically in order to maintain its appearance and prevent build-up of dirt and contaminants.
 - Any stay, spills, or soiling should be cleaned up promptly to prevent the possibility of permanent staining.
 - Use soft soapy solutions or special cleaning products for vinyl fabrics to remove stains on the surface of the material. Remove only with a damp white cloth.
 - Lacquers, strong cleaners, detergents, xylene-based solutions, acetone, or ketone (MEK) cause immediate damage and contribute to the deterioration of the material. The use of such cleaners is at the owner's risk.
- U některých látek a přídavných barev (např. ty používané v džínovině) může dojít k zbarvení světlejších odstínů. Tento jev je nevratný a zesiluje ho vlhkost a teplota. LD Seating nepřebírájí jakoukoli odpovědnost za změnu zbarvení zapříčiněnou vnějšími znečišťujícími látkami a možným trvalým znečištěním zapříčiněným tímto jevem.
- PÉČE A ČIŠTĚNÍ:
 - Vinyl by se měl čistit pravidelně, aby byl zachován jeho vzhled a předešlo se vytvoření nánosu špíny a znečišťujících látek.
 - Jakékoli skvrny či znečištění by se měly odstranit okamžitě, aby se předešlo trvalému znečištění.
 - K odstranění skvrn na povrchu materiálu používejte mýdlové roztoky nebo speciální čisticí produkty na vinylové látky. Vždy používejte vlhký bílý hadřík.
 - Laky, silná čisticidla, detergenty, xylénové roztoky, aceton nebo keton (MEK) způsobují okamžité poškození a přispívají ke zničení materiálu. Použití těchto čisticidel je na vlastní nebezpečí majitele.
- Die Farbstoffe bestimmter Textilien und Accessoires (z.B. Jeans) können auf hellere Oberflächen abfärben. Dieser Effekt nimmt mit steigender Feuchtigkeit und Temperatur zu und ist irreversibel. LD Seating haften weder für das Abfärben durch externe Stoffe oder verunreinigende Substanzen, noch für eine eventuell dadurch entstehende permanente Verschmutzung / Verfärbung.
- PFLEGE- UND REINIGUNGSANLEITUNG:
 - Das Material sollte in regelmäßigen Abständen gereinigt werden, um das Aussehen zu erhalten und ein Ansammeln von Schmutz und Verunreinigungen zu vermeiden. Je nach Nutzungshäufigkeit und Beanspruchung ist eine häufigere Reinigung notwendig.
 - Flecken, Schmutz und jegliche Substanzen, die auf das Material gelangen, sollten unverzüglich entfernt werden, um eine permanente Verschmutzung zu vermeiden.
 - Verwenden Sie mildes Seifenwasser oder speziell für Vinylstoffe/Kunstleder empfohlene Produkte zur Reinigung und Entfernung von Flecken auf der Oberfläche. Benutzen Sie zur Reinigung lediglich ein weißes, feuchtes Tuch.



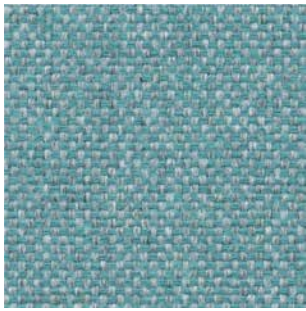
MI9108



MI9390



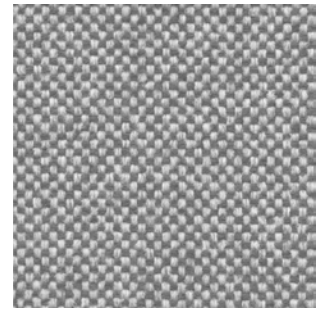
MI9451



MI9607



MI9709



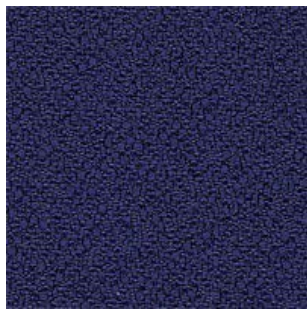
MI9809

Composition / Složení / Zusammensetzung	100% Polyester – Trevira CS	
Weight / Váha / Gewicht	375 g/m ²	
Width / Šířka / Breite	140 cm	
Abrasion resistance / Oděruvzdornost / Scheuerfestigkeit	Martindale 80 000 cycles	EN ISO 12947-2
Light fastness / Stálobarevnost na světle / Lichtechtheit	6	EN ISO 105-B02
Fastness to rubbing / Stálobarevnost v oděru / Reibechtheit	4-5	EN ISO 105-X12
Pilling / Žmolkování / Pilling	5	EN ISO 12945-2
Flammability / Ohnivzdornost / Feuersicherung		EN 1021-1&2, CAL TB 117, BS 5852 Crib 5

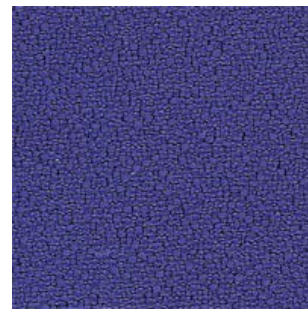
- For standard care regularly use vacuum cleaner. Clean with damp cloth.
- Shades of upholstery fabrics may differ slightly within the various batches of delivery.
- Pro běžné čištění a údržbu pravidelně vysávejte vysavačem. V případě potřeby čistěte hadříkem navlhčeným vodou.
- Odstíny potahových látek mohou mít mírné odchylky v rámci různých dodávek.
- Zur standardmäßigen Pflege bitte regelmäßig absaugen. Reinigen Sie den Stoff mit einem feuchten Tuch.
- Bei Stoffen sind handelsübliche Farbabweichungen je nach Produktionscharge möglich.



E9



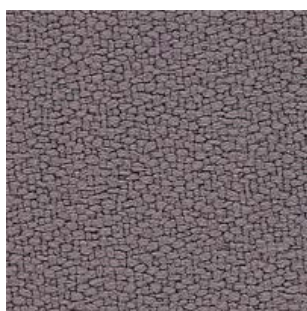
E252



E21



E46



E81



E094



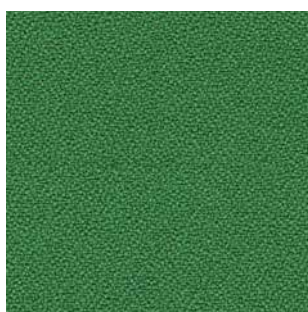
E30



E79



E168



E159



E156

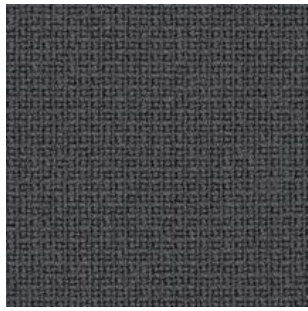


E072

Fabrics / Látky / Stoffe

Composition / Složení / Zusammensetzung	100% Recycled Polyester	
Weight / Váha / Gewicht	310 g/m ²	
Width / Šířka / Breite	140 cm	
Abrasion resistance / Oděruvzdornost / Scheuerfestigkeit	Martindale 100 000 cycles	EN ISO 12947-2
Light fastness / Stálobarevnost na světle / Lichtechtheit	6	EN ISO 105-B02
Fastness to rubbing / Stálobarevnost v oděru / Reibechtheit	4	EN ISO 105- X12
Pilling / Žmolkování / Pilling	5	EN ISO 12945-2
Flammability / Ohnivzdornost / Feuersicherung	EN 1021-1&2, BS 7176 Low Hazard, BS 5852 Ignition Source 5, DIN 4102 B1	

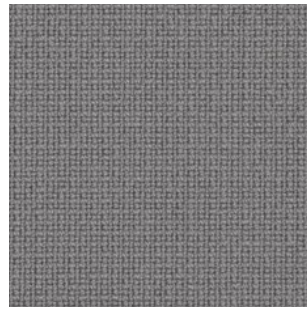
- For standard care regularly use vacuum cleaner. Clean with damp cloth.
- Pro běžné čištění a údržbu pravidelně vysávejte vysavačem. V případě potřeby čistěte hadříkem navlhčeným vodou.
- Zur standardmäßigen Pflege bitte regelmäßig absaugen. Reinigen Sie den Stoff mit einem feuchten Tuch.



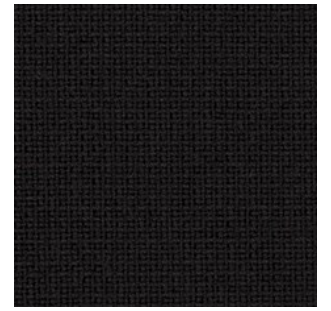
FA60003



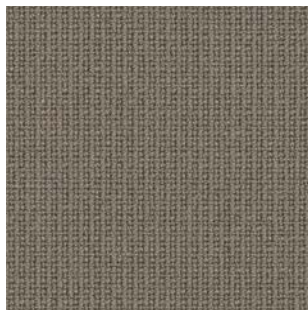
FA60019



FA60078



FA60999



FA61003



FA61060



FA63016



FA64058



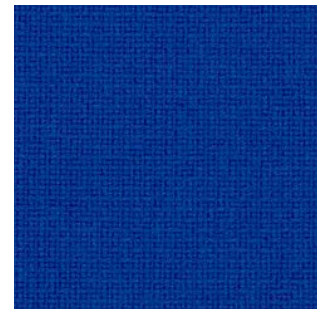
FA64089



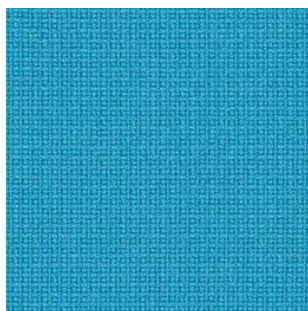
FA65084



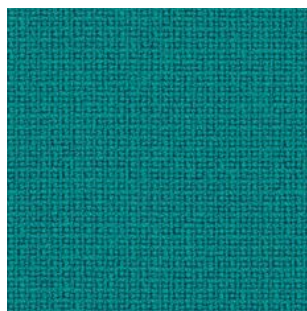
FA66071



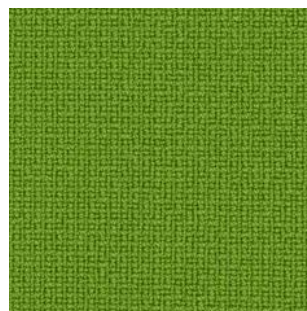
FA66075



FA66133



FA67016



FA68035



FA68145

Fame ^{Category} 3

Composition / Složení / Zusammensetzung	95% New Zealand Wool, 5% Polyamide	
Weight / Váha / Gewicht	450 g/m ²	
Width / Šířka / Breite	140 cm	
Abrasion resistance / Oděruvzdornost / Scheuerfestigkeit	Martindale 200 000 cycles	EN ISO 12947-2
Light fastness / Stálobarevnost na světle / Lichtechtheit	5-7	EN ISO 105-B02
Fasteness to rubbing / Stálobarevnost v oděru / Reibechtheit	4-5	EN ISO 105-X12
Pilling / Žmolkování / Pilling	4	EN ISO 12945-2
Flammability / Ohnivzdornost / Feuersicherung	EN 1021-1&2, BS 5852 Crib 5, CAL TB 117, Önorm B 3825-B1-3800-Q1 UK	

- For standard care regularly use vacuum cleaner. Clean with damp cloth.
- Shades of upholstery fabrics may differ slightly within the various batches of delivery.

- Pro běžné čištění a údržbu pravidelně vysávejte vysavačem. V případě potřeby čistěte hadříkem navlhčeným vodou.
- Odstíny potahových látek mohou mít mírné odchylky v rámci různých dodávek.

- Zur standardmäßigen Pflege bitte regelmäßig absaugen. Reinigen Sie den Stoff mit einem feuchten Tuch.
- Bei Stoffen sind handelsübliche Farbabweichungen je nach Produktionscharge möglich.



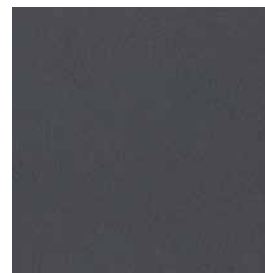
S9001



S3007



S2016



S9002



S1051



S2011



S4004



S0009



S5008



S2100



S2105



S4001



S4003



S4010



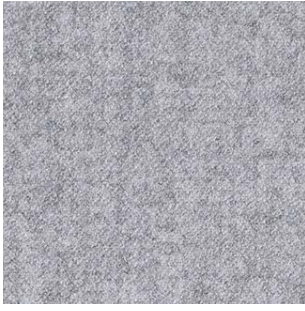
S4012



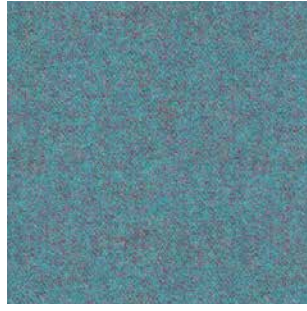
S6061

Composition / Složení / Zusammensetzung	Topcoat: 100% Vinyl / Backing: 100% Polyester Hi-Loft
Weight / Váha / Gewicht	685 g/m ²
Width / Šířka / Breite	137 cm
Abrasion resistance / Oděruvzdornost / Scheuerfestigkeit	Martindale 300 000 cycles EN ISO 12947-2
Flammability / Ohnivzdornost / Feuersicherung	EN 1021-1&2, DIN 4102 B2, CAL TB 117, ÖNORM B 3825 & A 3800, NF P 92-503 M2
Features / Vlastnosti / Eigenschaften	<ul style="list-style-type: none">• Antibacterial protection / Antibakteriální úprava / Antibakterielle Ausstattung• Resistance to blood, urine and oil / Odolnost vůči krvi, moči, oleji / Ölbeständig, blutbeständig und urinbeständig

- Clean with damp cloth. Special cleaners designed directly for PVC can be used.
- Materiál je vhodné čistit vlhkým hadříkem. Je možné použít šetrné čisticí prostředky speciálně určené pro čištění PVC.
- Das Material kan man reinigen mit einem feuchten Tuch. Man kan einen Feinputzmittel speziell für die PVC Reinigung bestimmt gebrauchen.



SY08



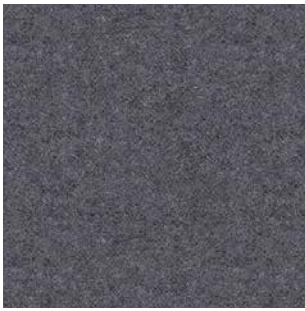
SY56



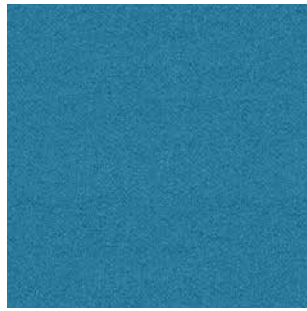
SY74



SY45



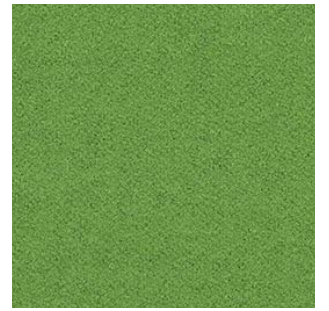
SY35



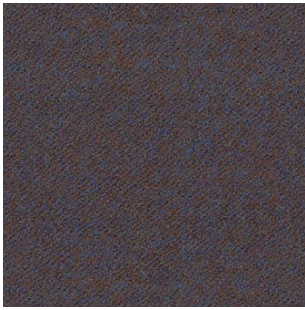
SY57



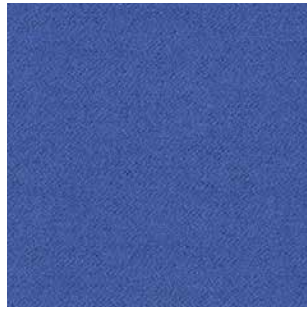
SY83



SY47



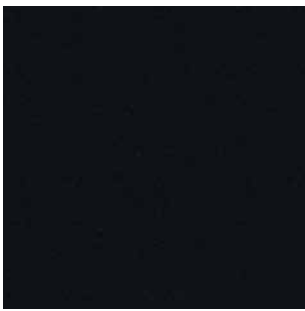
SY38



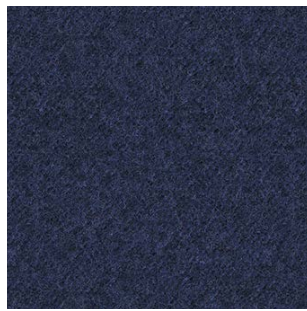
SY63



SY85



SY27



SY62

Composition / Složení / Zusammensetzung	95% Pure New Wool, 5% Polyamide	
Weight / Váha / Gewicht	400 g/m ²	
Width / Šířka / Breite	140 cm	
Abrasion resistance / Oděruvzdornost / Scheuerfestigkeit	Martindale > 100 000 cycles	EN ISO 12947-2
Light fastness / Stálobarevnost na světle / Lichtechtheit	5	EN ISO 105-B02
Fasteness to rubbing / Stálobarevnost v oděru / Reibechtheit	4	EN ISO 105-X12
Pilling / Žmolkování / Pilling	3-4	EN ISO 12945-2
Flammability / Ohnivzdornost / Feuersicherung	EN 1021-1&2, BS 7176 Low Hazard, NF D 60-013, Önorm B 3825 & A 3800-1	

- For standard care regularly use vacuum cleaner. Clean with damp cloth.
- Shades of upholstery fabrics may differ slightly within the various batches of delivery.
- Pro běžné čištění a údržbu pravidelně vysávejte vysavačem. V případě potřeby čistěte hadříkem navlhčeným vodou.
- Odstíny potahových látek mohou mít mírné odchylky v rámci různých dodávek.
- Zur standardmäßigen Pflege bitte regelmäßig absaugen. Reinigen Sie den Stoff mit einem feuchten Tuch.
- Bei Stoffen sind handelsübliche Farbabweichungen je nach Produktionscharge möglich.

Fabrics / Látky / Stoffe



R4013



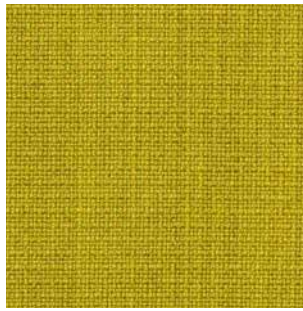
R4021



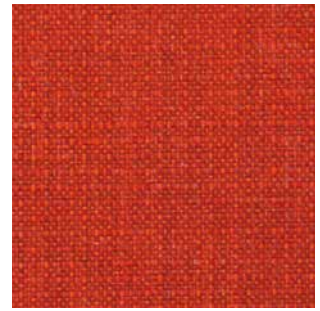
R4115



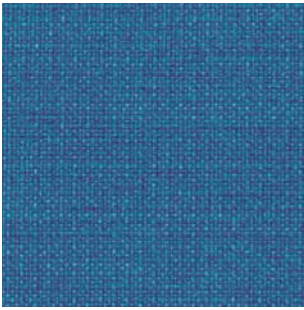
R4411



R4203



R4430



R4601



R4711



R4731



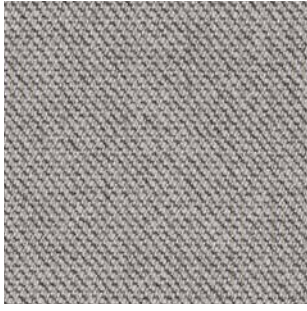
R4741



R4752

Composition / Složení / Zusammensetzung	93% Wool, 7% Polyamide	
Weight / Váha / Gewicht	328 g/m ²	
Width / Šířka / Breite	140 cm	
Abrasion resistance / Oděruvzdornost / Scheuerfestigkeit	Martindale 200 000 cycles	EN ISO 12947-2
Light fastness / Stálobarevnost na světle / Lichtechtheit	5-7	EN ISO 105-B02
Fastness to rubbing / Stálobarevnost v oděru / Reibechtheit	4-5	EN ISO 105-X12
Pilling / Žmolkování / Pilling	4-5	EN ISO 12945-2
Flammability / Ohnivzdornost / Feuersicherung		EN 1021-1&2, CAL TB 117, BS 5852 Part 1 0,1 Cigarette & Match

- For standard care regularly use vacuum cleaner. Clean with damp cloth.
- Shades of upholstery fabrics may differ slightly within the various batches of delivery.
- Pro běžné čištění a údržbu pravidelně vysávejte vysavačem. V případě potřeby čistěte hadříkem navlhčeným vodou.
- Odstíny potahových látek mohou mít mírné odchylky v rámci různých dodávek.
- Zur standardmäßigen Pflege bitte regelmäßig absaugen. Reinigen Sie den Stoff mit einem feuchten Tuch.
- Bei Stoffen sind handelsübliche Farbabweichungen je nach Produktionscharge möglich.



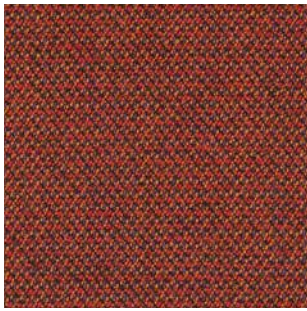
T4101



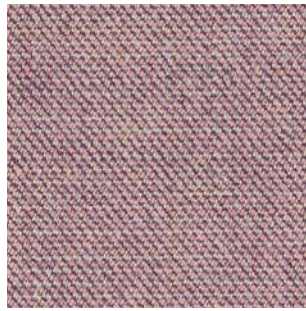
T4501



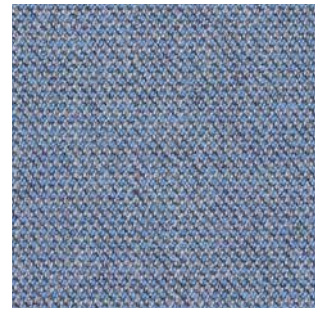
T4601



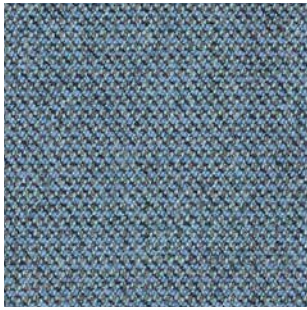
T4701



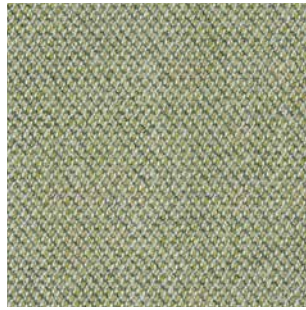
T4801



T4902



T5001



T5101



T5201

Composition / Složení / Zusammensetzung	85% Pure New Wool, 15% Polyamid	
Weight / Váha / Gewicht	339 g/m ²	
Width / Šířka / Breite	140 cm	
Abrasion resistance / Oděruvzdornost / Scheuerfestigkeit	Martindale 200 000 cycles	EN ISO 12947-2
Light fastness / Stálobarevnost na světle / Lichtechtheit	5-7	EN ISO 105-B02
Fastness to rubbing / Stálobarevnost v oděru / Reibechtheit	4-5	EN ISO 105-X12
Pilling / Žmolkování / Pilling	4-5	EN ISO 12945-2
Flammability / Ohnivzdornost / Feuersicherung	EN 1021-1&2, CAL TB 117, BS 5852 Part 1 0,1 Cigarette & Match	

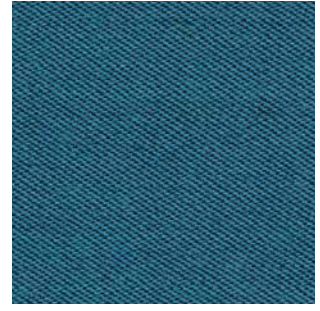
- For standard care regularly use vacuum cleaner. Clean with damp cloth.
- Shades of upholstery fabrics may differ slightly within the various batches of delivery.
- Pro běžné čištění a údržbu pravidelně vysávejte vysavačem. V případě potřeby čistěte hadříkem navlhčeným vodou.
- Odstíny potahových látek mohou mít mírné odchylky v rámci různých dodávek.
- Zur standardmäßigen Pflege bitte regelmäßig absaugen. Reinigen Sie den Stoff mit einem feuchten Tuch.
- Bei Stoffen sind handelsübliche Farbabweichungen je nach Produktionscharge möglich.



H1104



H1105



H1109



H1111



H2104



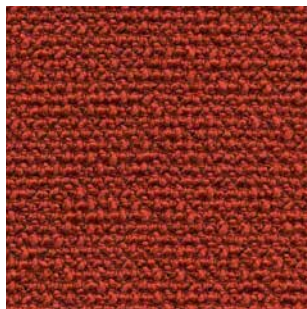
H6102

Composition / Složení / Zusammensetzung	85% New Zealand Wool, 15% Polyamide	
Weight / Váha / Gewicht	336 g/m ²	
Width / Šířka / Breite	140 cm	
Abrasion resistance / Oděruvzdornost / Scheuerfestigkeit	Martindale 200 000 cycles	EN ISO 12947-2
Light fastness / Stálobarevnost na světle / Lichtechtheit	5-7	EN ISO 105-B02
Fastness to rubbing / Stálobarevnost v oděru / Reibechtheit	4-5	EN ISO 105-X12
Pilling / Žmolkování / Pilling	4	EN ISO 12945-2
Flammability / Ohnivzdornost / Feuersicherung		EN 1021-1&2, CAL TB 117, BS 5852 Part 1 0,1 Cigarette & Match

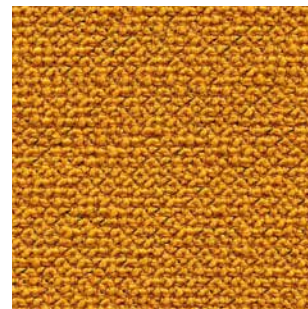
- For standard care regularly use vacuum cleaner. Clean with damp cloth.
- Shades of upholstery fabrics may differ slightly within the various batches of delivery.
- Pro běžné čištění a údržbu pravidelně vysávejte vysavačem. V případě potřeby čistěte hadříkem navlhčeným vodou.
- Odstíny potahových látek mohou mít mírné odchylky v rámci různých dodávek.
- Zur standardmäßigen Pflege bitte regelmäßig absaugen. Reinigen Sie den Stoff mit einem feuchten Tuch.
- Bei Stoffen sind handelsübliche Farbabweichungen je nach Produktionscharge möglich.



UDA07



UDA13



UDA16



UDA17



UDA25

Fabrics / Látky / Stoffe



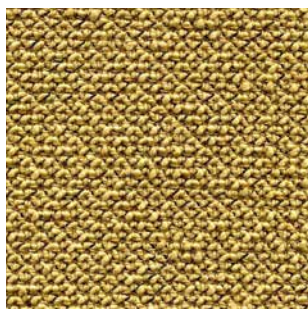
⌚ **UDA01**



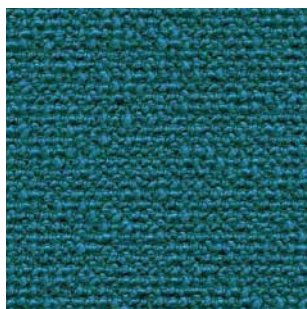
⌚ **UDA02**



⌚ **UDA03**



⌚ **UDA05**



⌚ **UDA20**



⌚ **UDA22**

Composition / Složení / Zusammensetzung	95% Wool, 3% Polyester, 2% Polyamide	
Weight / Váha / Gewicht	700 g/m ²	
Width / Šířka / Breite	138 cm	
Abrasion resistance / Oděruvzdornost / Scheuerfestigkeit	Martindale > 50 000 cycles	ASTM D4966-12E1
Light fastness / Stálobarevnost na světle / Lichtechtheit	5	EN ISO 105-B02
Fastness to rubbing / Stálobarevnost v oděru / Reibechtheit	4	EN ISO 105-X12
Flammability / Ohnivzdornost / Feuersicherung	EN 1021-1&2, CAL TB 117, BS 7176 Low Hazard	

- For standard care regularly use vacuum cleaner. Clean with damp cloth.
- Shades of upholstery fabrics may differ slightly within the various batches of delivery.
- Pro běžné čištění a údržbu pravidelně vysávejte vysavačem. V případě potřeby čistěte hadříkem navlhčeným vodou.
- Odstíny potahových látek mohou mít mírné odchylky v rámci různých dodávek.
- Zur standardmäßigen Pflege bitte regelmäßig absaugen. Reinigen Sie den Stoff mit einem feuchten Tuch.
- Bei Stoffen sind handelsübliche Farbabweichungen je nach Produktionscharge möglich.



C61002



C0010



C60003



C66005



C0050

Composition / Složení / Zusammensetzung	88% Polyester, 12% Polyurethane	
Weight / Váha / Gewicht	275 g/m ²	
Width / Šířka / Breite	140 cm	
Abrasion resistance / Oděruvzdornost / Scheuerfestigkeit	Martindale 150 000 cycles	EN ISO 12947-2
Light fastness / Stálobarevnost na světle / Lichtechtheit	5-7	EN ISO 105-B02
Fastness to rubbing / Stálobarevnost v oděru / Reibechtheit	4-5	EN ISO 105-X12
Pilling / Žmolkování / Pilling	5	EN ISO 12945-2
Flammability / Ohnivzdornost / Feuersicherung	EN 1021-1&2, CAL TB 117, BS 5852 Part 1 0,1 Cigarette & Match	

• **Top product | made in Denmark**

- Comfort+ is extremely versatile and durable.
- For intensive use – 150 000 Martindale
- Permanently antistatic
- Dirt resistant – water and oil repellent
- Breathable
- Oeko-Tex 100 certified
- Easy to clean
- Permanently fire-resistant
- Environmentally friendly

- For standard care regularly use vacuum cleaner. Clean with damp cloth.
- Shades of upholstery fabrics may differ slightly within the various batches of delivery.

• **Top produkt | vyrobeno v Dánsku**

- Comfort+ je univerzální a extrémně odolný.
- Pro intenzivní použití - 150 000 Martindale
- Trvale antistatický
- Odolný vůči špíně, vodě a oleji
- Prodyšný
- Certifikát Oeko-Tex – 100
- Snadno se čistí
- Trvale ohnivzdorný
- Šetrný k životnímu prostředí

- Pro běžné čištění a údržbu pravidelně vysávejte vysavačem. V případě potřeby čistěte hadříkem navlhčeným vodou.
- Odstíny potahových látek mohou mít mírné odchylky v rámci různých dodávek.

• **Top produkt | erzeugt im Dänemark**

- Comfort+ ist multifunktional und absolut verschleißfest.
- Für intensiven Gebrauch – 150 000 Martindale
- Permanent antistatisch
- Schmutz-wasser – und ölabweisend
- Atmungsaktiv
- Oeko-Tex 100 zertifiziert
- Pflegeleicht
- Permanent feuerfest
- Umweltfreundlich

- Zur standardmäßigen Pflege bitte regelmäßig absaugen. Reinigen Sie den Stoff mit einem feuchten Tuch.
- Bei Stoffen sind handelsübliche Farbabweichungen je nach Produktionscharge möglich.



P5110



P5200



P5250



P5400



P5320



P5310



P100



P5000



P1025

Type of leather / Typ kůže / Lederart	Bovine / Hovězí / Rinderleder	
Thickness / Tloušťka / Stärke	1-1,2 mm	
Origin / Původ / Herkunft	European raw hides	
Light fastness / Stálobarevnost na světle / Lichtechtheit	> 6	EN ISO 105-B02
Fastness to rubbing / Stálobarevnost v oděru / Reibechtheit	> 4	EN ISO 11640
Flammability / Ohnivzdornost / Feuersicherung		EN 1021-1&2, CAL TB 117

- Clean with damp cloth. If it is available use distilled water. Restoratives designated for leather furniture care can be used.
- Čistěte hadříkem navlhčeným vodou. Pokud to bude možné, použijte destilovanou vodu. Dále je možné použití regeneračních prostředků určených pro ošetřování kůže použité na čalouněném nábytku.
- Reinigung mit einem feuchten Tuch. Wenn verfügbar, bitte destilliertes Wasser verwenden. Für Leder geeignete Pflegemittel können verwendet werden.

