

STANDARDNÍ DEKORY A BARVY

platné pro Ceníky systémů VASA s platností od 1.4.2018

Laminovaná dřevotřísková deska – stolové desky, horní desky kontejnerů a přístavných skříní, krycí desky skříní, čela zásuvek kontejnerů a přístavných skříní, dveře skříní, horní desky paravánových polic, ...:

DP – dub pískový



DB – dub přírodní



DK – dub koňakový



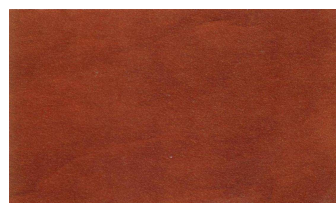
DS – dub šedý



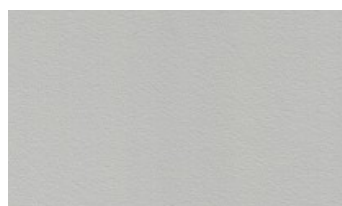
DG – dub grafitový



CC – calvados červený



SD – světle šedá



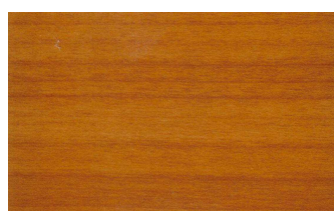
BL – bílá hladká



OL – olše



TR – třešeň



DP – dub pískový (Egger H1394 ST9)
DK – dub koňakový (Egger H3398 ST12)
DG – dub grafitový (Egger H1387 ST10)
SD – světle šedá (Egger U708 ST9)
OL – olše (Pfleiderer R5411VV)

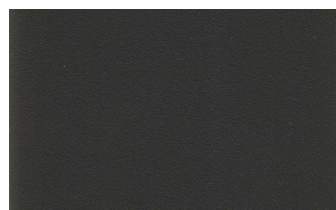
DB – dub přírodní (Egger H1334 ST9)
DS – dub šedý (Egger H3156 ST12)
CC – calvados červený (Pfleiderer R5410VV)
BL – bílá hladká (Egger W980 SM)
TR – třešeň (Pfleiderer R5360VV)

Laminovaná dřevotřísková deska – nepohledové části – korpusy kontejnerů, přístavných skříní, skříní, závěsných polic na paravany, paravanové desky, podnože LTD (deskové), držáky PC, ...:

SJ – šedostříbrná



AT - antracit



BL – bílá hladká

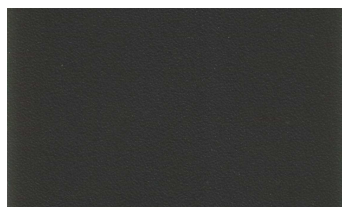


SJ – šedostříbrná (Pfleiderer U1115 MP)
BL – bílá hladká (Egger W980 SM)

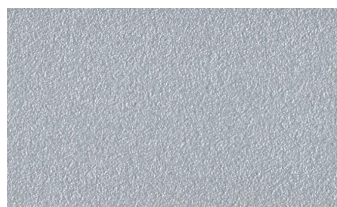
AT – antracit (Pfleiderer U1257 MP)

Kovové prvky – podnože, elektrokanály, spojovací tyče, paravanové stojny, prvky z perforovaného plechu (čelní clony stolů a recepčních pultů, výplně stojen Classic), držáky PC, ...:

11 – antracit
(odpovídající přibližně RAL7022)



22 – stříbrná (odpovídající přibližně RAL 9006 – matná jemná struktura)



00 – bílá hladká
(RAL 9003)
(pouze BASIC)



44 – stříbrná hladká
(RAL 9006)
(pouze BASIC)



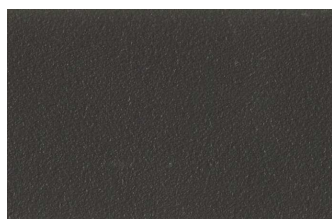
!!! možnost použití barev „00 – bílá“ a „44 – stříbrná hladká“ u ostatních kovových prvků:

... v počtu do 10 ks (párů) s příplatkem ve výši „+ 15 %“ k ceníkové ceně konkrétního prvku (nebo možno zaslat poptávku na obchodní oddělení)

... v počtu od 11 ks (párů) bez příplatku

Standardní barvy PUR (polyuretanových) hran stolových desek:

PA – antracit
(odpovídající přibližně RAL7022)



PS – světle šedá
(odpovídající přibližně RAL 7038)



Standardní dekory pro kuchyňské pracovní desky:

CA – Chromix antracitový
(Egger F641 ST16)



CS – Chromix stříbrný (Egger
F638 ST16)



Standardní barevné kombinace - popis:

Laminovaná dřevotřísková deska v provedení:

CC – calvados červený (Pfleiderer R5410VV)
OL – olše (Pfleiderer R5411VV)
DB – dub (Egger H1334ST9)
TR – třešeň (Pfleiderer R5360VV)
SD – světle šedá (Egger U708ST9)
BL – bílá (Egger W980SM)
DP – dub pískový (Egger H1394ST9)
DK – dub koňakový (Egger H3398 ST12)
DS – dub šedý (Egger H3156 ST12)
DG – dub grafitový (Egger H1387 ST10)

- pláty stolů (tl. 25 mm, ABS hrana tl. 2 mm nebo PUR hrana), výjimku tvoří systém Easy – zde tl. stolových plátů 18 mm
- půdy a dna skříní (tl. 25 mm, ABS hrana tl. 2 mm z čelní strany, tl. 1 mm ze zadní a z boční strany)
- dveře skříní (tl. 18 mm, ABS hrana tl. 2 mm)
- horní desky přístavných kontejnerů (tl. 25 mm, ABS hrana tl. 2 mm nebo PUR hrana)
- horní desky a dna přístavných skříní a přístavných kontejnerů (tl. 25 mm, horní desky ABS hrana tl. 2 mm nebo PUR hrana, dna – ABS hrana tl. 2 mm)
- čela zásuvek mobilních a přístavných kontejnerů (tl. 18 mm, ABS hrana tl. 2 mm)
- půdy a dna mobilních kontejnerů (tl. 18 mm, ABS hrana tl. 2 mm)
- recepční pláty, odkladné police a horní desky nástaveb recepcí (ABS hrana tl. 2 mm)
- horní desky stolových nástaveb (tl. 25 mm, ABS hrana tl. 2 mm)
- horní desky závěsných polic na paravany (tl. 25 mm, ABS hrana tl. 2 mm)
- nástěnné police (tl. 25 mm, ABS hrana tl. 2 mm)
- kruhy a vzpěry karuselů (tl. 18 mm, ABS hrana tl. 2 mm)

Laminovaná dřevotřísková deska v provedení:

AT – antracit (Pfleiderer U1257MP)
SJ – šedostříbrná (Pfleiderer U1115MP)
BL – bílá (Egger W980SM)

- korpusy skříní (boky, záda a police, tl. 18 mm, ABS hrana tl. 1 mm)
- záda skříní – tl. 8 mm – u korpusů v provedení SJ (šedostříbrná) a BL (bílá) - šedostříbrná (U1115MP), v provedení AT (antracit) - antracit
- korpusy kontejnerů (tl. 18 mm, dno tl. 25 mm, ABS hrana tl. 2 mm)
- čela mobilních a přístavných kontejnerů (tl. 18 mm, ABS hrana tl. 2 mm)
- korpusy stolových nástaveb (tl. 18 mm, ABS hrana tl. 2 mm)

- korpusy závěsných polic na paravany (tl. 18 mm, ABS hrana tl. 2 mm)
- podnože deskové (tl. 25 mm, ABS hrana tl. 2 mm)
- clony a luby stolů (tl. 18 mm, ABS hrana tl. 2 mm)
- boky a podpěrné trnože a vzpěry recepčních pultů (tl. 18 mm, ABS hrana tl. 2 mm)
- paravanové desky (tl. 25 mm, ABS hrana tl. 2 mm)
- držák PC (tl. 18 mm, ABS hrana tl. 2 mm)
- středové čtverce karuselů (tl. 18 mm, ABS hrana tl. 2 mm)

PUR hrana:

PA – antracit (přibližně - RAL 7022)
 PS – světle šedá (přibližně - RAL 7038)

Kovové prvky:

11 – antracit (přibližně - RAL 7022)
 22 – stříbro (přibližně - RAL 9006 – matná jemná struktura)

Pro systémy – Classic, Ergo, Ergo Economy, Eagle, Easy, Recepce

- stolové podnože
- elektrokanály
- paravanové stojny
- držák PC
- perforované recepční plechy
- perforované plechové clony stolů

33 – černá

44 – stříbrná hladká
 - pro Karusely

00 – bílá (RAL 9003)

44 – stříbrná hladká (RAL 9006)
 - pouze BASIC – ostatní do 10 ks za příplatek

Skleněné prvky:

- sklo kouřové ... v základu
- sklo čiré ... shodná cena se základním, nutno doplnit za kód prvku - SC
- sklo matné - matelux ... příplatkové - za kód prvku „- SM“
- skleněné dveře ... bez rámu nebo v hliníkovém rámu

Rolety - plastové:

11 – antracit
 22 – stříbro

Úchytky

Kovové – rozteč vrtání 96 mm (pro LTD dveře, čela zásuvek a skleněné dveře):

- typ č. „5“ ... tvar „C“ ... „oblouček“ ... niki
- typ č. „7“ ... tvar „C“ ... „oblouček“ ... antracit
- typ č. „2“ ... tvar „D“ ... „hrnatý“ ... zinek
- typ č. „6“ ... tvar „C“ ... „široký oblouček“ ... hliník

Plastová (pouze pro LTD dveře a čela zásuvek):

- typ č. „1“ ... zafrézovaná „elipsa“ ... antracit

