

VASA®



Poznejte náš kancelářský nábytek

Ceníky systémů VASA

platnost od 1.7.2022

Kancelář STANDARD

Recepce

Minikuchyně



** ceník doporučených prodejních cen **
** tento ceník ruší platnost ceníků předchozích **

Klíč značení výrobků VASA

Stoly

EG 41 18 X XX XX
↓ ↓ ↓ ↓ ↓
systém tvar délka asymetrie barevnost

Skříně

SK 6 10 8 X XX XX X
↓ ↓ ↓ ↓ ↓ ↓ ↓
skříň výška typ asymetrie barevnost úchytka
šířka

Kontejnery

KN 7 4 04 X XX XX X - XX
↓ ↓ ↓ ↓ ↓ ↓ ↓ ↓ ↓
kontejner typ zásuvky asymetrie barevnost úchytka barevnost
šířka

Barevnost

XX

/ stoly - stolová deska /
/ skříně - dveře, půda, dno /
/ kontejnery - čilka, půda /

DB - dub přírodní
DS - dub šedý
DK - dub koňakový
DG - dub grafitový
SD - světle šedá
BL - bílá
AS - akázie světlá
OP - ořech přírodní
DH - dub Hamilton přírodní

XX

/ stoly - podnož desková /
/ skříně - korpus /
/ kontejnery - korpus /

AT - antracit
SJ - šedostříbrná
BL - bílá

/ stoly - podnož kovová /
11 - antracit
22 - stříbrná
00 - bílá (Basic)
44 - stříbrná hladká (Basic)

Systémy

EC - Eco
CL - Classic
ER - Ergo
BA - Basic
EG - Eagle

PD - Pracovní desky
KD - Konf. a spoj. desky
KP - Stolové podnože
KN - Kontejnery
SP - Skříně přístavné
PS, SK, PL, ... - Příslušenství
SK - Skříně I
DP, DT, ... - dveře, půdy a dna
SK - Skříně II

Úchytky



ERGO

ER1013xxxxxx ER1013xxxxxxPx

VASA®



/ lub LTD /

X /st. desky/
- - symetrické
L - asymetrické vlevo
R - asymetrické vpravo

XX /dezeň st. desky/
DB - dub přírodní
DS - dub šedý
DK - dub koňakový
DG - dub grafitový
SD - světle šedá
BL - bílá
SJ - šedostříbrná
AT - antracit
AS - akázie světlá
OP - ořech přírodní
DH - dub Hamilton přírodní

XX /barva podnože/
11 - antracit
22 - stříbrná

XX /dezeň lubu LTD/
AT - antracit
SJ - šedostříbrná
BL - bílá

Px
PA - PUR hrana antracit
PS - PUR hrana světle šedá

Stolové desky o síle 25 mm, ohraněny 2 mm silnou ABS hranou nebo opatřeny litou polyuretanovou /PUR/ hranou. Stolové desky s PUR hranou opatřeny 2 ks průchodek /pr. 6 cm/. Podnož kovová, lub LTD v barvě antracit nebo šedostříbrná, dle barvy podnože. Výšková rektifikace.

výška stolu: 75 cm

Stoly hloubka 80 cm

		ER1018-xxxxxx 180 x 80 cm, 48kg 9 350,-			ER1018-xxxxxxPx 180 x 80 cm, 48kg 10 560,-
		ER1016-xxxxxx 160 x 80 cm, 43kg 9 180,-			ER1016-xxxxxxPx 160 x 80 cm, 43kg 10 170,-
		ER1013-xxxxxx 130 x 80 cm, 38kg 8 650,-			ER1013-xxxxxxPx 130 x 80 cm, 38kg 9 720,-
		ER1008-xxxxxx 80 x 80 cm, 30kg 8 200,-			ER1008-xxxxxxPx 80 x 80 cm, 30kg 8 760,-

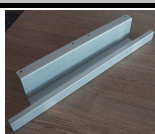
Stoly hloubka 65 cm

		ER2018-xxxxxx 180 x 65 cm, 39kg 9 050,-			ER2018-xxxxxxPx 180 x 65 cm, 39kg 10 200,-
		ER2016-xxxxxx 160 x 65 cm, 36kg 8 920,-			ER2016-xxxxxxPx 160 x 65 cm, 36kg 9 830,-
		ER2013-xxxxxx 130 x 65 cm, 32kg 8 390,-			ER2013-xxxxxxPx 130 x 65 cm, 32kg 9 410,-
		ER2008-xxxxxx 80 x 65 cm, 24kg 7 810,-			ER2008-xxxxxxPx 80 x 65 cm, 24kg 8 460,-

Tvarové stoly

		ER3018xxxxxx 180 x 100/80 cm, 49kg 10 470,-			ER3018xxxxxxPx 180 x 100/80 cm, 49kg 11 180,-
		ER3016xxxxxx 160 x 100/80 cm, 45kg 10 280,-			ER3016xxxxxxPx 160 x 100/80 cm, 45kg 10 670,-

Elektrokanály /XX - barevnost: 11 - antracit, 22 - stříbro/



elektrokanál Ergo pro stůl délky 180 cm, 6kg	PS5218-xx 2 560,-
elektrokanál Ergo pro stůl délky 160 cm, 5kg	PS5216-xx 2 260,-

elektrokanál Ergo pro stůl délky 130 cm, 4kg	PS5213-xx 1 820,-
elektrokanál Ergo pro stůl délky 80 cm, 3kg	PS5208-xx 1 150,-

KONTEJNERY

KN7504xXXXXX-XX
KN7504xXXXXX-XXPx

VASA®



X /půda,dveře/ - - symetrická L - asymetrická vlevo R - asymetrická vpravo	XX /dezén čel zásuvek/ DB - dub přírodní DS - dub šedý DK - dub koňakový DG - dub grafitový SD - světle šedá BL - bílá SJ - šedostříbrná AT - antracit AS - akázie světlá OP - ořech přírodní DH - dub Hamilton přírodní	XX /dezén korpusu/ AT - antracit SJ - šedostříbrná BL - bílá	X /úchytka/ 0 - bez úchytky (vrtání v rozteči 96 mm) 1 - zafrézovaná plast.elipsa, antracit 2 - tvar D, satin chrom B - tvarová, satin nikl C - tvar C, broušený nikl	- XX /dezén půdy/ BL - bílá DB - dub přírodní DS - dub šedý DK - dub koňakový DG - dub grafitový CC - calvados červený SD - světle šedá AS - akázie světlá OP - ořech přírodní DH - dub Hamilton přírodní <i>s půdou 18 mm také u pojízdných kontejnerů:</i> AT - antracit SJ - šedostříbrná
--	--	--	---	--

Px - PA=PUR hrana antracit; **PS**=PUR hrana světle šedá

Půda o síle 18mm a 25 mm, korpus a zásuvky 18 mm, hrany ABS. Mobilní kontejnery na kolečkách, přístavné na rektifikačních kluzácích, zásuvky kovové (polovýsuvy, bez tlumení). Centrální zámek, tužkovník, blokace / kromě KN5304, 2104 /.

Půdy přístavných kontejnerů s PUR hranou o rozměru 80 x 65 cm opatřeny 2 ks průchodek /pr. 6 cm/.

Kontejnery / půda 18 mm, na kolečkách /



kontejner 4 - zásuvkový
43 x 58 cm, v 59 cm, 30kg

KN6404-XXXXX-XX

6 760,-



kontejner 3 - zásuvkový
43 X 58 cm, v 52 cm, 26kg
uzamykatelná horní zásuvka

KN5304-XXXXX-XX

5 610,-



kontejner 3 - zásuvkový
43 x 58 cm, v 59 cm, 26kg
s rámem na závěsné desky

KN6304-XXXXX-XX

6 200,-

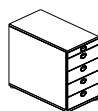


kontejner 4 - zásuvkový
43 X 58 cm, v 67 cm, 34kg
bez tužkovníku, centrální zamykání

KN5404-XXXXX-XX

9 400,-

Kontejnery přístavné hloubka 65 cm / půda 25 mm /



kontejner 5 - zásuvkový
43 x 65 cm, v 75 cm, 43kg

KN7504-XXXXX-XX

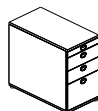
8 940,-



kontejner 5 - zásuvkový
43 x 65 cm, v 75 cm, 43kg

KN7504-XXXXX-XXPx

9 570,-



kontejner 4 - zásuvkový
43 x 65 cm, v 75 cm, 43kg
s rámem na závěsné desky

KN7404-XXXXX-XX

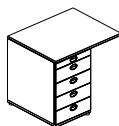
8 400,-



kontejner 4 - zásuvkový
43 x 65 cm, v 75 cm, 43kg
s rámem na závěsné desky

KN7404-XXXXX-XXPx

9 030,-



kontejner 5 - zásuvkový
80 x 65 cm, v 75 cm, 47kg

KN7508-XXXXX-XX

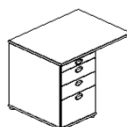
9 410,-



kontejner 5 - zásuvkový
80 x 65 cm, v 75 cm, 47kg

KN7508-XXXXX-XXPx

10 060,-



kontejner 4 - zásuvkový
80 x 65 cm, v 75 cm, 47kg
s rámem na závěsné desky

KN7408-XXXXX-XX

8 880,-



kontejner 4 - zásuvkový
80 x 65 cm, v 75 cm, 47kg
s rámem na závěsné desky

KN7408-XXXXX-XXPx

9 530,-

Kontejnery přístavné hloubka 60 cm - bez půdy



kontejner 5 - zásuvkový
43 x 60 cm, v 72,5 cm, 38kg

KN7500-xxxxx

7 940,-



kontejner 4 - zásuvkový
43 x 60 cm, v 72,5 cm, 38kg
s rámem na závěsné desky

KN7400-xxxxx

7 410,-

Kontejnery bez zásuvek - přístavné



regál s policí
43 x 60 cm, v 72,5 cm

KN7000-xx

3 510,-



regál s policí s dvěma
43 x 60 cm, v 72,5 cm

KN7100-xxxxx

4 780,-

Kontejnery bez zásuvek - mobilní



regál s policí
43 x 58 cm, v 59 cm

KN6004-xxxx

3 850,-



regál s policí s dvěma
43 x 58 cm, v 59 cm

KN6104-xxxxx-xx

5 020,-

Desky na přístavný kontejner, ABS nebo PUR hrana



deska na přístavný kontejner, ABS hrana
43 x 65 x 2,5 cm

DO0008-xx

1 000,-



deska na přístavný kontejner, PUR hrana
43 x 65 x 2,5 cm

DO0008-xxPx

1 630,-



deska na přístavný kontejner, ABS hrana
80 x 65 x 2,5 cm

PD2008-xx

1 470,-



deska na přístavný kontejner, PUR hrana
80 x 65 x 2,5 cm

PD2008-xxPx

2 130,-



deska na přístavný kontejner, ABS hrana
43 x 80 x 2,5 cm

DO0001-xx

1 120,-



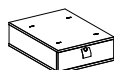
deska na přístavný kontejner, PUR hrana
43 x 80 x 2,5 cm

DO0001-xxPx

1 770,-

Kontejner závěsný / půda 18 mm, pro systém EAGLE a EASY, včetně držáků /

KN2104-xxxx-xxZ



zásuvka závěsná, se zámkem
43 X 58 cm, v 18,5 cm, 12kg

3 690,-

Příplatková výbava



příčka plastová, dělicí
hloubku kontejneru

PS0100

110,-



samostatný plast. Tužkovník
pro položení na zásuvku

PS0101

310,-

Doplňkové prvky

KK0111

zámek ke kontejneru
samostatný, 2x klíč

310,-

KK0226

zámek pro KN5304

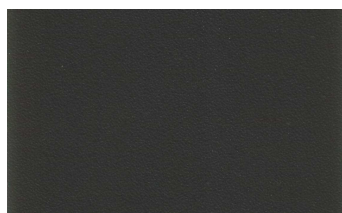
310,-

STANDARDNÍ DEKORY A BARVY

platné pro Ceníky systémů VASA s platností od 1.7.2022

Laminovaná dřevotřísková deska – stolové desky, horní desky kontejnerů a přístavných skříní, krycí desky skříní, čela zásuvek kontejnerů a přístavných skříní, dveře skříní, horní desky paravánových polic, ...:

AT - antracit



DB – dub přírodní



DK – dub koňakový



DS – dub šedý



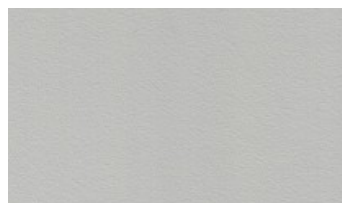
DG – dub grafitový



OP – ořech přírodní



SD – světle šedá



BL – bílá hladká



SJ – šedostříbrná



AS – akázie světlá



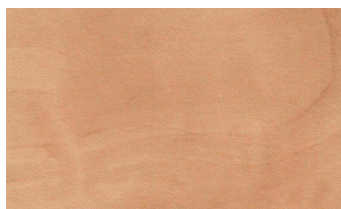
DH – dub Hamilton přírodní



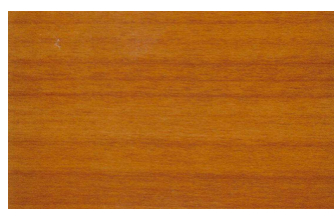
Vyřazené dekory

***... určené pro doplňování stávajícího nábytku a ne pro nové projekty
... budou postupně vyřazené ze standardní nabídky***

OL – olše



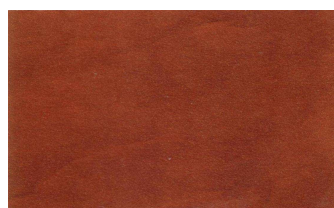
TR – třešeň



DP – dub pískový



CC – calvados červený



AT – antracit (Pfleiderer U1257 MP)

DK – dub koňakový (Egger H3398 ST12)

DG – dub grafitový (Egger H1387 ST10)

SD – světle šedá (Egger U708 ST9)

SJ – šedostříbrná (Pfleiderer U1115 MP)

DH – dub Hamilton přírodní (Egger H3303 ST10)

DB – dub přírodní (Egger H1334 ST9)

DS – dub šedý (Egger H3156 ST12)

OP – ořech přírodní (Egger H3734 ST9)

BL – bílá hladká (Egger W980 SM)

AS – akázie světlá (Egger H1277 ST9)

OL – olše (Pfleiderer R5411VV)

DP – dub pískový (Egger H1394 ST9)

TR – třešeň (Pfleiderer R5360VV)

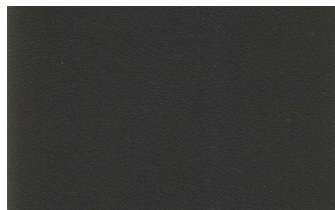
CC – calvados červený (Kastamonu A835)

Laminovaná dřevotřísková deska – nepohledové části – korpusy kontejnerů, přístavných skříní, skříní, závěsných polic na paravany, paravanové desky, podnože LTD (deskové), držáky PC, ...:

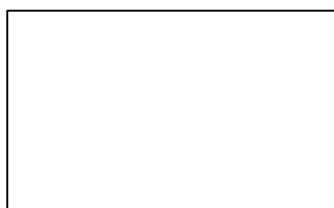
SJ – šedostříbrná



AT - antracit



BL – bílá hladká

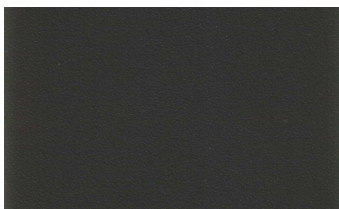


SJ – šedostříbrná (Pfleiderer U1115 MP)
BL – bílá hladká (Egger W980 SM)

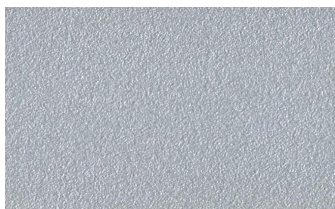
AT – antracit (Pfleiderer U1257 MP)

Kovové prvky – podnože, elektrokanály, spojovací tyče, paravanové stojny, prvky z perforovaného plechu (čelní clony stolů a recepčních pultů, výplně stojen Classic), držáky PC, ...:

11 – antracit
(odpovídající přibližně RAL7022)



22 – stříbrná (odpovídající
přibližně RAL 9006 – matná
jemná struktura)



00 – bílá hladká
(RAL 9003)
(pouze BASIC)



44 – stříbrná hladká
(RAL 9006)
(pouze BASIC)



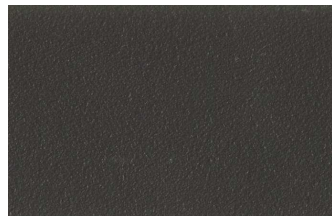
!!! možnost použití barev „00 – bílá“ a „44 – stříbrná hladká“ u ostatních kovových prvků:

... v počtu do 10 ks (párů) s příplatkem ve výši „+ 15 %“ k ceníkové ceně konkrétního prvku (nebo možno zaslat poptávku na obchodní oddělení)

... v počtu od 11 ks (párů) bez příplatku

Standardní barvy PUR (polyuretanových) hran stolových desek:

PA – antracit
(odpovídající přibližně RAL7022)



PS – světle šedá
(odpovídající přibližně RAL 7038)

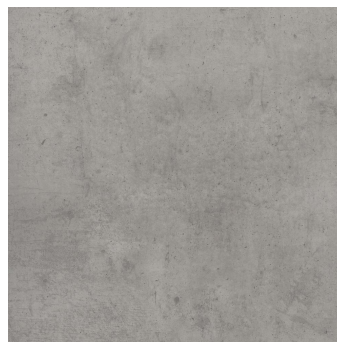


Standardní dekory pro kuchyňské pracovní desky:

BT – Beton Chicago tmavě šedý
(Egger F187 ST9)



BS – Beton Chicago světle šedý
(Egger F186 ST9)



Standardní barevné kombinace - popis:

Laminovaná dřevotřísková deska v provedení:

DB – dub (Egger H1334ST9)
SD – světle šedá (Egger U708ST9)
BL – bílá (Egger W980SM)
DK – dub koňakový (Egger H3398 ST12)
DS – dub šedý (Egger H3156 ST12)
DG – dub grafitový (Egger H1387 ST10)
AT – antracit (Pfleiderer U1257 MP)
SJ – šedostříbrná (Pfleiderer U1115 MP)
AS – akázie světlá (Egger H1277 ST9)
OP – ořech přírodní (Egger H3734 ST9)
DH – dub Hamilton přírodní (Egger H3303 ST10)

OL – olše (Pfleiderer R5411VV) – vyřazený dekor
DP – dub pískový (Egger H1394ST9) – vyřazený dekor
TR – třešeň (Pfleiderer R5360VV) – vyřazený dekor
CC – calvados červený (Kastamonu A835) – vyřazený dekor

- pláty stolů (tl. 25 mm, ABS hrana tl. 2 mm nebo PUR hrana), výjimku tvoří systém Easy – zde tl. stolových plátů 18 mm
- půdy a dna skříní (tl. 25 mm, ABS hrana tl. 2 mm z čelní strany, tl. 1 mm ze zadní a z boční strany)
- dveře skříní (tl. 18 mm, ABS hrana tl. 2 mm)
- horní desky přístavných kontejnerů (tl. 25 mm, ABS hrana tl. 2 mm nebo PUR hrana)
- horní desky a dna přístavných skříní a přístavných kontejnerů (tl. 25 mm, horní desky ABS hrana tl. 2 mm nebo PUR hrana, dna – ABS hrana tl. 2 mm)
- čela zásuvek mobilních a přístavných kontejnerů (tl. 18 mm, ABS hrana tl. 2 mm)
- půdy a dna mobilních kontejnerů (tl. 18 mm, ABS hrana tl. 2 mm)
- recepční pláty, odkladné police a horní desky nástaveb recepcí (ABS hrana tl. 2 mm)
- horní desky stolových nástaveb (tl. 25 mm, ABS hrana tl. 2 mm)
- horní desky závěsných polic na paravany (tl. 25 mm, ABS hrana tl. 2 mm)
- nástěnné police (tl. 25 mm, ABS hrana tl. 2 mm)

Laminovaná dřevotřísková deska v provedení:

AT – antracit (Pfleiderer U1257 MP)
SJ – šedostříbrná (Pfleiderer U1115 MP)
BL – bílá (Egger W980SM)

- korpusy skříní (boky, záda a police, tl. 18 mm, ABS hrana tl. 1 mm)
- záda skříní – tl. 8 mm – u korpusů v provedení SJ (šedostříbrná) a BL (bílá) - šedostříbrná (U1115MP), v provedení AT (antracit) - antracit
- korpusy kontejnerů (tl. 18 mm, dno tl. 25 mm, ABS hrana tl. 2 mm)
- čela mobilních a přístavných kontejnerů (tl. 18 mm, ABS hrana tl. 2 mm)
- korpusy stolových nástaveb (tl. 18 mm, ABS hrana tl. 2 mm)
- korpusy závěsných polic na paravany (tl. 18 mm, ABS hrana tl. 2 mm)
- podnože deskové (tl. 25 mm, ABS hrana tl. 2 mm)
- clony a luby stolů (tl. 18 mm, ABS hrana tl. 2 mm)
- boky a podpěrné trnože a vzpěry recepčních pultů (tl. 18 mm, ABS hrana tl. 2 mm)
- paravanové desky (tl. 25 mm, ABS hrana tl. 2 mm)
- držák PC (tl. 18 mm, ABS hrana tl. 2 mm)

PUR hrana:

PA – antracit (přibližně - RAL 7022)

PS – světle šedá (přibližně - RAL 7038)

Kovové prvky:

11 – antracit (přibližně - RAL 7022)

22 – stříbro (přibližně - RAL 9006 – matná jemná struktura)

Pro systémy – Classic, Ergo, Ergo Economy, Eagle, Easy, Recepce

- stolové podnože
- elektrokanály
- paravanové stojny
- držák PC
- perforované recepční plechy
- perforované plechové clony stolů

00 – bílá (RAL 9003)

- pouze BASIC – ostatní do 10 ks za příplatek

44 – stříbrná hladká (RAL 9006)

- pouze BASIC – ostatní do 10 ks za příplatek

Skleněné prvky:

- sklo kouřové ... v základu
- sklo čiré ... shodná cena se základním, nutno doplnit za kód prvku - SC
- sklo matné - matelux ... příplatkové - za kód prvku „- SM“
- skleněné dveře ... bez rámu nebo v hliníkovém rámu

Rolety - plastové:

11 – antracit

22 – stříbro



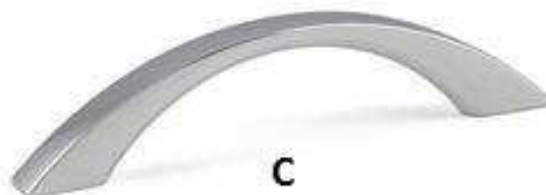
Úchytky

Kovové – rozteč vrtání 96 mm (pro LTD dveře, čela zásuvek a skleněné dveře):

- typ č. „2“ ... tvar „D“ ... „hranatý“ ... satin chrom
- typ „B“ ... tvarová ... satin nikl
- typ „C“ ... tvar „C“ ... „oblouček“ ... broušený nikl

Plastová (pouze pro LTD dveře a čela zásuvek):

- typ č. „1“ ... zafrézovaná „elipsa“ ... antracit



➔ **úchytky typ č. 5, 6 a 7 budou postupně vyřazené ze standardní nabídky (jsou určené pouze pro doplňování stávajícího nábytku)**



- typ č. „5“ ... tvar „C“ ... „oblouček“ ... nikl
- typ č. „6“ ... tvar „C“ ... „široký oblouček“ ... hliník
- typ č. „7“ ... tvar „C“ ... „oblouček“ ... antracit